



Modulair Transport & Opslag

Modulair Transport & Opslag

OptiScanBan®	3
OptiScanBan® Etikethouder	9
ABS modules & mänden - type SCM	11
PC modules & mänden - type SCM	17
Etikethouders & toebehoren - type SCM.....	21
ABS modules & mänden - type MDS	25
PC modules & mänden - type MDS	29
Etikethouders - type MDS	33
Medibox	37
Thermo-isolatie set voor Medibox	39
Modulaire transportwagens.....	41
Rolluik transportwagens	47
Intrabox rolcontainer	55
UBeFlex® opslagsysteem.....	59
UBeTrack™ mobiel opslagsysteem	71
Modulaire kasten - type MDS	79

OptiScanBan®

Ban the Manual Scanning. Go Optical!



OptiScanBan® werd ontwikkeld om bestaande of nieuwe Kanban systemen te automatiseren.

Het optimaliseert het herbevoorradsingsproces van een Kanban systeem.

Doordat het hele concept web-gebaseerd is, is de implementatie heel eenvoudig.

Met het geautomatiseerde OptiScanBan® Kanban systeem optimaliseert u het herbevoorradsingsproces, dankzij het reduceren van het aantal menselijke handelingen.

»» Optimalisatie van het herbevoorradsingsproces



Het OptiScanBan® systeem zorgt ervoor dat er **niet meer manueel gescand moet worden** en het systeem kan een identieke servicegraad leveren met **minder leveringen**, wat tijd- en kostenbesparend werkt.

»» Verhoogde discipline

De gebruikers zullen veel meer discipline aan de dag leggen, dankzij de snapshots die als bewijsvoering kunnen gebruikt worden om de **timing voor het aanvragen van een herbevoorrading controleerbaar** te maken. Hierdoor kunnen de gebruikers zelf een proactieve rol spelen in het hele proces.

Momenteel enkel beschikbaar in België en Zwitserland.

» Mogelijke toepassingen

Aangezien er steeds een line-of-sight moet zijn tussen de camera en de goederen in voorraad, is OptiScanBan® compatibel met opslag in modulaire manden in open rekken (1) of schappen (2), open kasten of kasten met transparante deuren (3).

Om een correcte uitlijning van de camera te garanderen, dienen UBeFlex® rekken en schappen vast gemonteerd te worden. Rekken en schappen die tegen een wand staan kunnen met muurbevestiging vastgezet worden, losstaande rekken en schappen d.m.v. voetplaten.



» Waaruit bestaat een OptiScanBan® systeem?

- Een server
- Een of meerdere camera's per voorraadruimte
- Een OptiScanBan® etikethouder per artikel in de voorraadruimte

» Verantwoorde investering

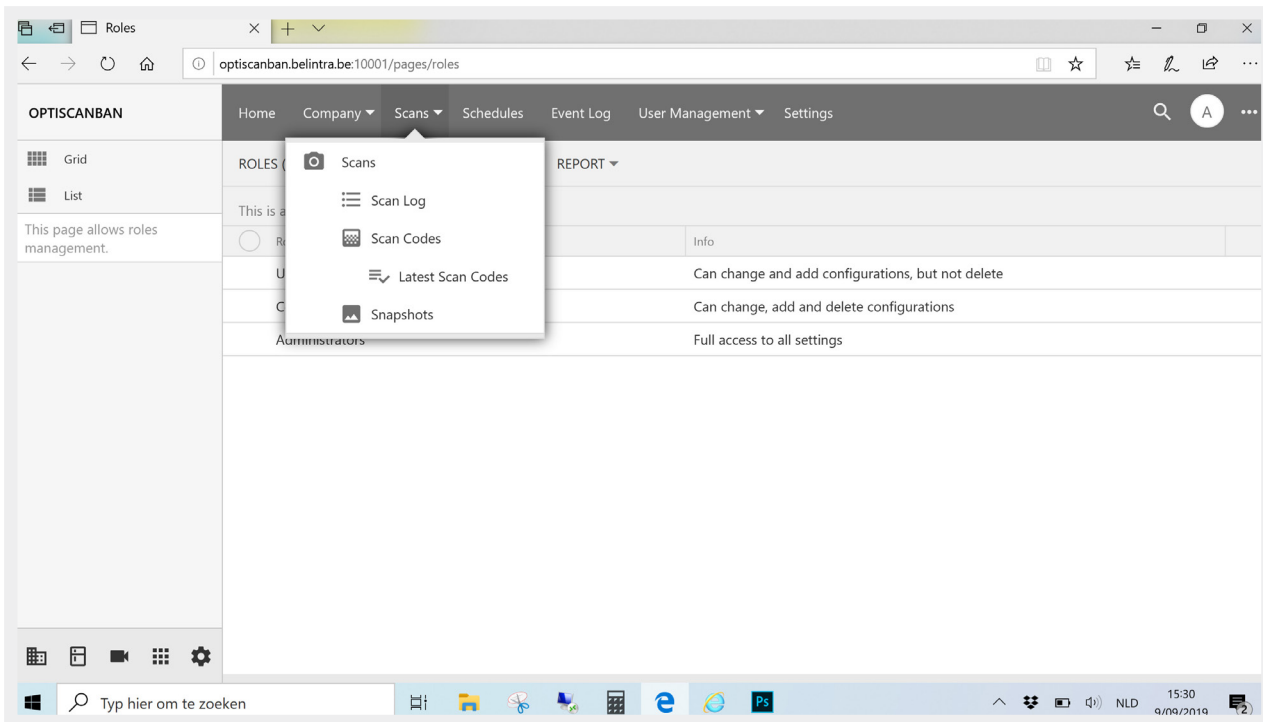
Door het invoeren van de OptiScanBan® technologie kan uw instelling rekenen op een **bedrijfszekerheid** 24u/24 en 7d/7. Er is zeker ook **tijds- en efficiëntiewinst** en de **servicelevels** naar de eindgebruikers toe **verhogen** substantieel.

» Hoe werkt het?

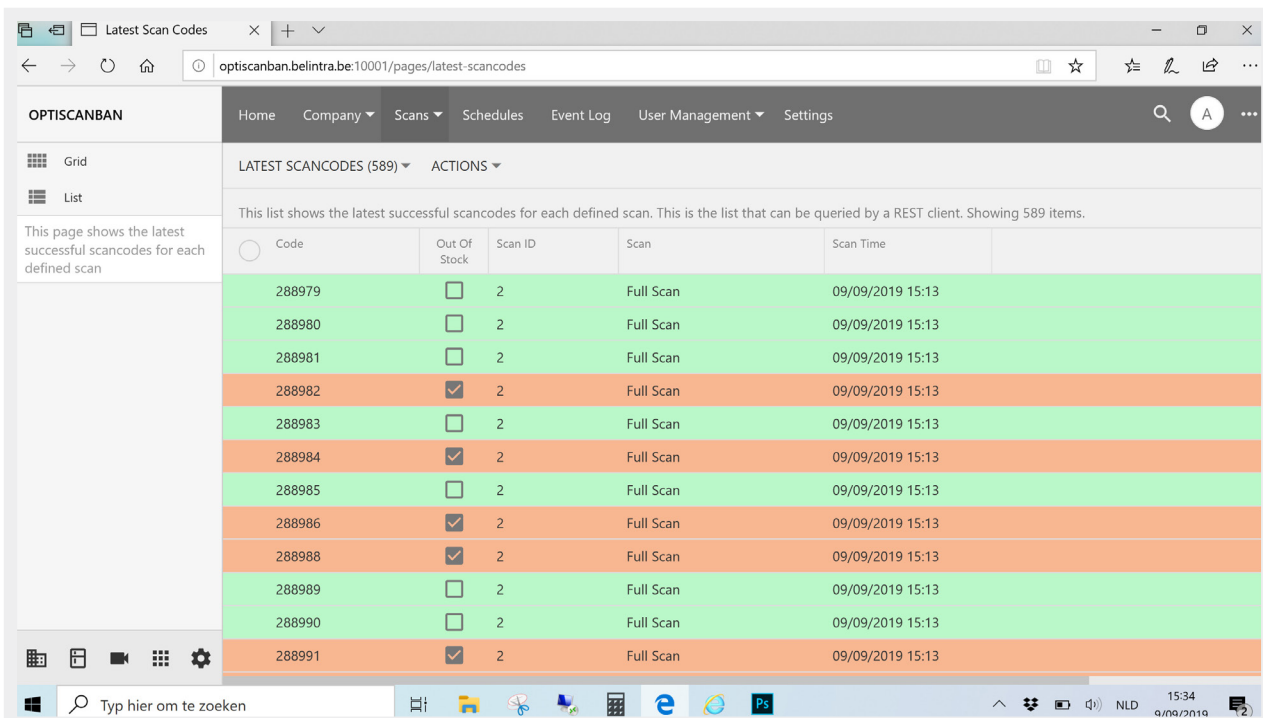
Het nieuwe geautomatiseerde OptiScanBan® systeem werkt op basis van **een of meerdere vaste domecamera's** die de hele modulaire voorraad scannen en zodoende de toestand van OptiScanBan® etikethouders lezen. De domecamera's worden **verbonden met het netwerk via een POE** (Power Over Ethernet) verbinding.



Aan elke camera wordt een reeks van voorgeprogrammeerde "presets" (vaste locaties) toegekend van waaruit de "snapshots" (foto's) zullen worden genomen. Belintra definieert de instelling van de camera's en de "presets". Per preset wordt een snapshot door de camera naar de server gestuurd die de status van de OptiScanBan® etikethouders via beeldherkenning zal bepalen.



De OptiScanBan® software analyseert de snapshots en **herkent de status van elk artikel** - de rode én de groene - en **registreert de laatste status in de database** na een gelukke scan. Op basis daarvan wordt ook het totaal aantal artikelen die voor die ruimte werden gespecificeerd elke keer gecontroleerd. Men heeft zodoende een **maximale betrouwbaarheid van de informatie** wat bij andere technologieën zoals RFID niet het geval is. Het systeem beschikt ook over de nodige **intelligentie om** - in het geval van onvolledige scans en na een programmeerbaar aantal nieuwe pogingen - een **email te genereren** naar de OptiScanBan® systeembeheerder.



In een gedefinieerde voorraadruimte kunnen **artikelen** en/of modulaire manden **toegevoegd en/of verwijderd** worden, kunnen locaties gewijzigd worden **zonder dat de presets in de camera opnieuw moeten geprogrammeerd worden**.

Met de "scheduler" programmeert u de scans op welbepaalde tijdstippen per dag. Het toevoegen en/of verwijderen van artikelen in een bepaalde ruimte is ook in eigen beheer.

Scan Log ID	Succeeded	Retry	Schedule Time	Scan	Queue Time	Start Time	End Time	Scan Duration	Items Found	Difference
3846	✓	0	15:00	Full Scan	09/09/2019 15:00	09/09/2019 15:00	09/09/2019 15:13	00:13:40	212	0
3845	✓	0	15:00	Showroom Scan	09/09/2019 15:00	09/09/2019 15:00	09/09/2019 15:11	00:11:43	200	0
3844	✓	0	n/a	Showroom Avenches	09/09/2019 14:54	09/09/2019 14:54	09/09/2019 15:06	00:11:37	177	0
3843	✓	0	14:00	Full Scan	09/09/2019 14:00	09/09/2019 14:00	09/09/2019 14:13	00:13:39	212	0
3842	✓	0	14:00	Showroom Scan	09/09/2019 14:00	09/09/2019 14:00	09/09/2019 14:11	00:11:41	200	0
3841	✓	1	13:00	Full Scan	09/09/2019 13:13	09/09/2019 13:13	09/09/2019 13:27	00:13:38	212	0
3840	✓	0	13:00	Showroom Scan	09/09/2019 13:00	09/09/2019 13:00	09/09/2019 13:11	00:11:41	200	0
3839	☐	0	13:00	Full Scan	09/09/2019 13:00	09/09/2019 13:00	09/09/2019 13:13	00:13:38	211	-1

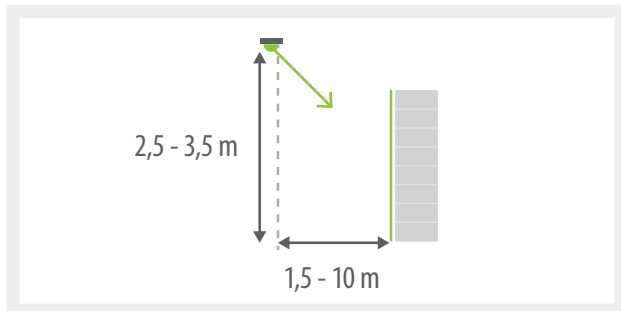
Het onderdeel "User Management" laat toe om **verschillende profielen voor de verschillende gebruikersniveaus** toe te kennen.

Role Name	Info
Users	Can change and add configurations, but not delete
Configurators	Can change, add and delete configurations
Administrators	Full access to all settings

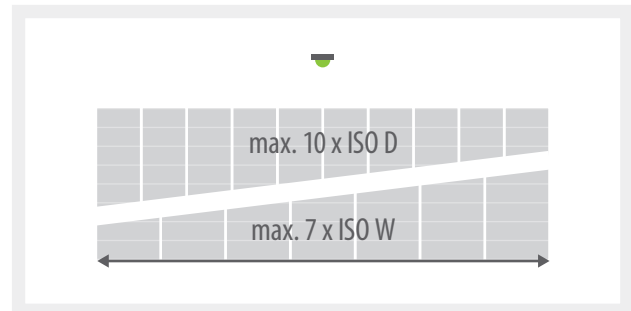
Het concept van de software is **volledig web-gebaseerd**. Dankzij de web services kan de OptiScanBan® software heel eenvoudig gekoppeld worden met Excel. De koppeling vanuit OptiScanBan® met uw ERP systeem wordt in samenspraak met Belintra in werking gesteld.

» OptiScanBan® - Opstelling camera

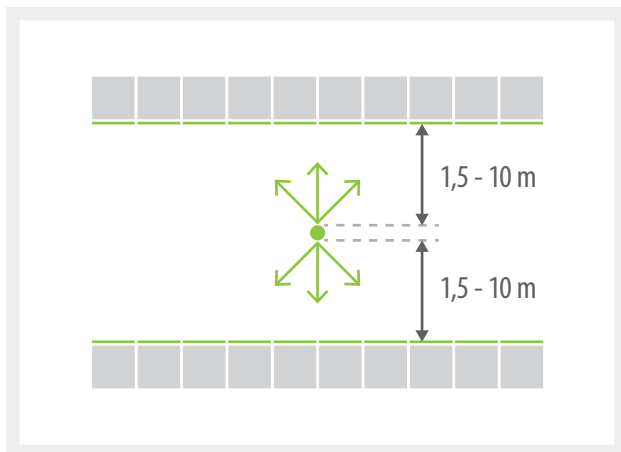
De bevestiging van de OptiScanBan® camera moet aan bepaalde criteria voldoen om goed te functioneren. Onderstaande schema's illustreren dit. De bevestigingshoogte bevindt zich tussen 2,5 en 3,5 meter. 1 camera kan maximaal 10 x ISO D-type of 7 x ISO W-type kolommen dekken. Tussen de buitenomtrek van de camera en de rekken is minimaal 1,5 meter afstand nodig, de maximale afstand is 10 meter.



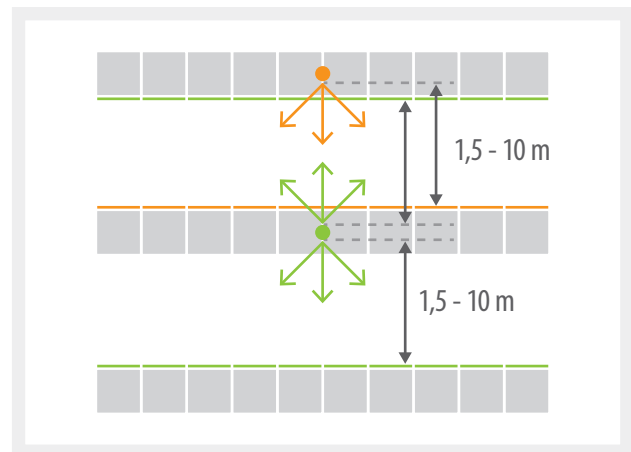
Zijaanzicht



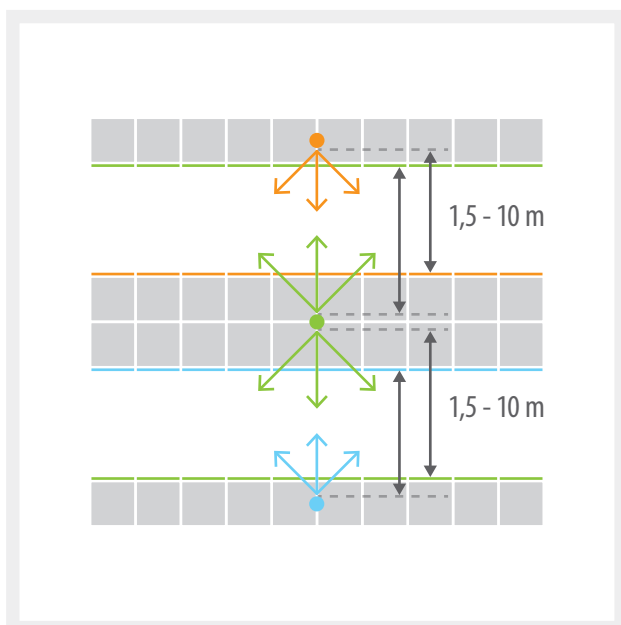
Vooraanzicht



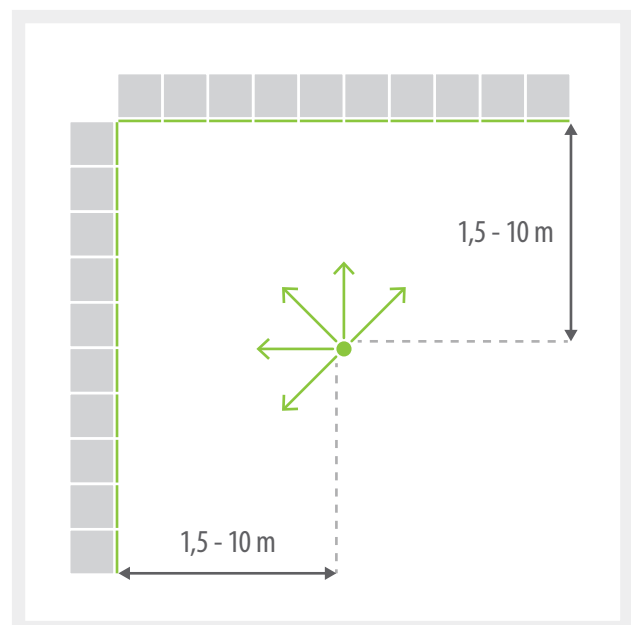
Bovenaanzicht - Opstelling met 2 rijen - 1 camera



Bovenaanzicht - Opstelling met 3 rijen - 2 camera's



Bovenaanzicht - Opstelling met 4 rijen - 3 camera's



Bovenaanzicht - Hoekopstelling met 2 rijen - 1 camera



CONDUITE TUBE 100 X
4 MM
120248 1 10
BELINTRA
2895971 G

LEDING INFUSIE PE
220 070 10 SCM
FA1268768 2 5TK
BELINTRA
2895971 G

SONDE TIEMANN
SPEEDICATH 27482
FA1077822 3 5TK
BELINTRA
289571 G

VZSET GODET PVC
4701857 120 ML
FA762781 2 5TK
BELINTRA
289371 G

KUNTECH
ABSORBENDE
201485 1 PAK

NAALD NULLE
1818 4008 04422
FA127142 1 5TK
BELINTRA
2895971 G

AZIJN 1.8 L
018845 1 FL
BELINTRA
289356 G

HANDBOEKEN
FODERKUNN
018822 1 02
BELINTRA
2895971 G

DEPPER WIPES REMOVE
02892 1 02
BELINTRA
2895971 G

SUTURE STRIP PLUS
179140 24 7808
FA178068 1 5TK
BELINTRA
289625 G

SPUIT NUL PLAATPAA
0048 300113
FA178068 1 5TK
BELINTRA
2895971 G

KLEEFLEISTER HYPO
20 80X8 14 M
018482 1 12
BELINTRA
2895971 G

NAALD NUL E.C. DAGES
004102
FA178068 1 5TK
BELINTRA
2895971 G

DAKINGCOOPER FL OPL
200ML
FA288117

OptiScanBan® Etikethouder



Voor alle Kanban (FIFO) toepassingen is de nieuw ontwikkelde OptiScanBan® etikethouder de ideale oplossing om meerdere manuele handelingen zoals bv. het draaien van kaartjes in de traditionele Kanban benadering te vermijden.

De OptiScanBan® etikethouders zijn zeer gebruiksvriendelijk, hebben geen losse onderdelen en passen op elk modulair systeem.

De OptiScanBan® etikethouders **verhogen de efficiëntie in de herbevoorrading** van goederen in een FIFO benadering.

» Eenvoudig en gebruiksvriendelijk

De etikethouder **klikt vast op de rand van de bakken of modules**. De gebruikers moeten de **kaartjes niet meer manueel draaien**. Het volstaat om het groene klepje omhoog te klikken naar rood en de logistieke medewerkers weten dat het product moet aangevuld worden.

- In geval van manuele scanning hoeft u enkel op het rode vlak een lineaire of 2D barcode aan te brengen.
- Indien u start met het geautomatiseerde OptiScanBan® levert Belintra u de etiketten voorbereid met de 2D barcodes voor zowel het groene als het rode vlak eventueel gepersonaliseerd met de naam van uw organisatie.
- Op het vaste gedeelte past 2 x een etiket van max. 50 x 25 mm. Op het groene en rode vlak past een etiket van max. 45 x 30 mm.

» Eigen identificatie

In beide gevallen dient u twee etiketten van 50 mm x 25 mm zelf aan te brengen. Deze vermelden duidelijk de omschrijving van het product, het artikelnummer, de locatie, de eenheden enz.

De keuze voor dit etiket heeft te maken met de vlotte beschikbaarheid op de markt en de bruikbare oppervlakte om bovenstaande gegevens goed leesbaar weer te geven.

» Geïntegreerde onderdelen

De OptiScanBan® etikethouder werd dermate ingenieus ontworpen dat alle elementen geïntegreerd zijn en er **geen losse onderdelen of kaartjes zijn die kunnen verloren gaan of op de grond vallen**.

» Universeel inzetbaar

Deze etikethouder is universeel inzetbaar want hij **past op alle manden en modules**. Dankzij deze etikethouder kan u om het even welke afdeling met dezelfde etikethouders uitrusten ook al werd er historisch bij verschillende leveranciers modulair materiaal aangekocht.

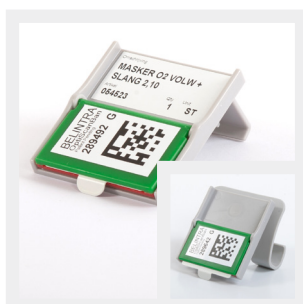
» Diverse uitvoeringen

Er bestaan vandaag OptiScanBan® etikethouders voor modulaire manden (1) en voor UBeFlex® schappen (2). Er zijn tevens losse profielen (3) om op muren of de buitenzijde van kastdeuren te monteren indien het niet mogelijk is om volumineuze producten zoals bv. toiletpapier of incontinentiemateriaal in schappen of rekken te stockeren.



» Werken met de OptiScanBan® etikethouder

- In het Kanban - FIFO systeem gebruikt men 2 vakken om goederen te stockeren in modules of manden.
- De goederen zijn voorradig in het verbruik-vak vooraan (A) en het reserve-vak achteraan (B). De gebruiker neemt goederen uit verbruik-vak - indicatie **groen**.
- Als het verbruik-vak vooraan leeg is, zet de gebruiker de etikethouder op **rood**. De gebruiker neemt in afwachting van de aanvulling van de goederen uit het reserve-vak achteraan.
- De logistieke medewerker die de goederen levert, verplaatst de resterende goederen uit het reserve-vak achteraan naar het verbruik-vak vooraan en plaatst de nieuwe goederen in het reserve-vak achteraan. Indicatie wordt weer **groen** en de FIFO cyclus kan herbeginnen.
- Het uittrekbaar lipje biedt een extra functie en kan o.a. worden gebruikt om aan te geven dat het product niet meer op voorraad, maar wel in bestelling is of kan als andere indicator nuttig zijn.

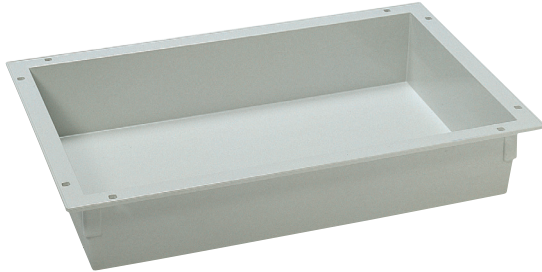


» OptiScanBan® etikethouder

Artikelnummer	Beschrijving	Buitenafmetingen
15008 00049	Etikethouder voor manden en modules	70 mm H x 60 mm B x 50 mm D
16010 00123	Etikethouder voor UBeFlex® / UBeTrack™ schappen	70,2 mm H x 70 mm B x 46 mm D

ABS modules & manden - type SCM

A



De injectie gegoten ABS gesloten modules en open manden onderscheiden zich op vlak van krasvastheid, hoge sterkte en slagvastheid. Zorgvuldige materiaalselectie en kwaliteitshandhaving gedurende het productieproces dragen hier toe bij.

De standaard ISO buitenafmetingen (600 x 400 mm) zorgen ervoor dat de modules en manden uitwisselbaar zijn in alle opslag- en transportsystemen, zorg- en medicatiewagens. De gesloten modules zijn verkrijgbaar in hoogtes van 50 (verdeelbaar), 100 (verdeelbaar), 200 en 280 mm en als deksel, de verdeelbare open manden in hoogtes van 100 en 200 mm.

Ze vormen de belangrijkste bouwstenen voor het introduceren van het FIFO systeem.

De ABS modules en manden zijn een voordelige basis van het logistiek systeem. Ze worden gebruikt voor de opslag en het transport van medicatie en goederen en zijn uitwisselbaar tussen stockagesystemen en wagens.



» Technisch

De modules en manden zijn vervaardigd uit Acrylonitrile Butadiene Styrene (ABS), deze kwaliteit vormt de meest voordelige oplossing op het gebied van modulaire opbergsystemen in kunststof.



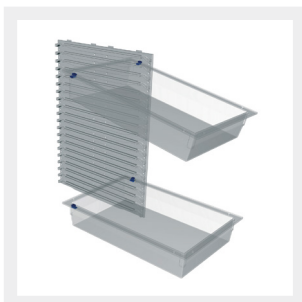
» Ergonomie

ABS is een uiterst licht en stevig materiaal. Dankzij het lichte gewicht zijn de modules en manden gemakkelijk in gebruik.



» Hygiëne

ABS heeft een goede chemische resistentie en bezit hoogwaardige mechanische eigenschappen. Het materiaal is bestand tegen alle courante reinigingsmiddelen en desinfectantia.



» Stopfunctie

De modules en manden zijn gegoten uit 1 stuk inclusief 8 gaten voor de stopfunctie. De tweedelige stops werken perfect in de wanden voorzien in de modulaire opslag- en transportsystemen.

De modules en manden met stop kunnen in de rasterwanden in kantelpositie (+/- 25°) geplaatst worden voor een betere ergonomie en overzicht van de inhoud. De stops zijn afzonderlijk verkrijgbaar als accessoire.



» Vakverdelers

De vakverdelers van de manden klikken vast in de open zijwanden waardoor deze zeer stevig vastzitten. De vakverdelers van de gesloten modules glijden in groeven. Deze kunnen +/- om de drie cm ingebracht worden.

Om tot diverse vakverdeling te komen kunnen de vakverdelers ingekort worden naar keuze. Door middel van een T-connectie worden de elementen dan onderling gefixeerd.



» Vorm

De modules en manden hebben een vlakke draagrand om vlot over de geleiders van kasten, karren en rekken te schuiven. Doordat de zijwanden een minimale vrijloophoek hebben is er geen volumeverlies.

Modules en manden van dezelfde lengte en breedte kunnen in elkaar gestapeld worden.



» Identificatie

Op de draagrand en op de vakverdelers kunnen diverse etikethouders en witte of gekleurde labels aangebracht worden. Voor meer informatie zie Etikethouders en Identificatie.

» ABS modules & manden - type SCM



» Module ABS 300 x 400 x 50 mm

Artikelnummer	Beschrijving	Buitenafmetingen
2502 2034206	Module	300 x 400 x 50 mm
2510 2064269	Vakverdeler PMMA	300 x 50 mm
2510 2064270	Vakverdeler PMMA	400 x 50 mm



» Module ABS 300 x 400 x 100 mm

Artikelnummer	Beschrijving	Buitenafmetingen
2502 2034210	Niet onder te verdelen	300 x 400 x 100 mm



» Module ABS 300 x 400 x 200 mm

Artikelnummer	Beschrijving	Buitenafmetingen
2502 2034220	Niet onder te verdelen	300 x 400 x 200 mm



» Module ABS 600 x 400 x 50 mm

Artikelnummer	Beschrijving	Buitenafmetingen
2502 2064205	Niet onder te verdelen	600 x 400 x 50 mm



» Module ABS 600 x 400 x 50 mm

Artikelnummer	Beschrijving	Buitenafmetingen
2502 2064206	Module	600 x 400 x 50 mm
2510 2064270	Vakverdeler PMMA	400 x 50 mm
2510 2064271	Vakverdeler PMMA	600 x 50 mm

» ABS modules & manden - type SCM



» Module ABS 600 x 400 x 100 mm

Artikelnummer	Beschrijving	Buitenafmetingen
2502 2064210	Niet onder te verdelen	600 x 400 x 100 mm



» Module ABS 600 x 400 x 100 mm

Artikelnummer	Beschrijving	Buitenafmetingen
2502 2064211	Module	600 x 400 x 100 mm
2503 2364253	Vakverdeler ABS	400 x 100 mm
2503 2364254	Vakverdeler ABS	600 x 100 mm



» Module ABS 600 x 400 x 200 mm

Artikelnummer	Beschrijving	Buitenafmetingen
2502 2064220	Niet onder te verdelen	600 x 400 x 200 mm



» Module ABS 600 x 400 x 280 mm

Artikelnummer	Beschrijving	Buitenafmetingen
2502 2064228	Niet onder te verdelen	600 x 400 x 280 mm



» Mand ABS 300 x 400 x 100 mm

Artikelnummer	Beschrijving	Buitenafmetingen
2501 2334251	Mand	300 x 400 x 100 mm
2503 2364257	Vakverdeler ABS	300 x 100 mm
2503 2364253	Vakverdeler ABS	400 x 100 mm

» ABS modules & manden - type SCM



» Mand ABS 300 x 400 x 200 mm

Artikelnummer	Beschrijving	Buitenafmetingen
2501 2334252	Mand	300 x 400 x 200 mm
2503 2364255	Vakverdeler ABS	400 x 200 mm



» Mand ABS 600 x 400 x 100 mm

Artikelnummer	Beschrijving	Buitenafmetingen
2501 2364251	Mand	600 x 400 x 100 mm
2503 2364253 *	Vakverdeler ABS	400 x 100 mm
2503 2364254 *	Vakverdeler ABS	600 x 100 mm



» Mand ABS 600 x 400 x 200 mm

Artikelnummer	Beschrijving	Buitenafmetingen
2501 2364252	Mand	600 x 400 x 200 mm
2503 2364255 *	Vakverdeler ABS	400 x 200 mm
2503 2364256 *	Vakverdeler ABS	600 x 200 mm



» Deksel voor Module ABS

Artikelnummer	Buitenafmetingen
2511 2034201	300 x 400 x 15 mm
2511 2064201	600 x 400 x 15 mm

* Onderling uitwisselbaar met PC vakverdelers.

» ABS modules & manden - type SCM



» T-stuk voor vakverdelers

Artikelnummer	Kleur
15002 00001	Wit

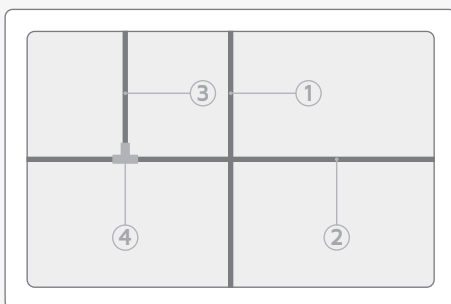


» Veiligheidsstop voor modules en manden

Artikelnummer	Beschrijving
2509 1961870	2 stuks te voorzien per mand

Het gebruik van de stops type SCM kan enkel in combinatie met rasterwanden type SCM.

» Gebruik van de vakverdelers

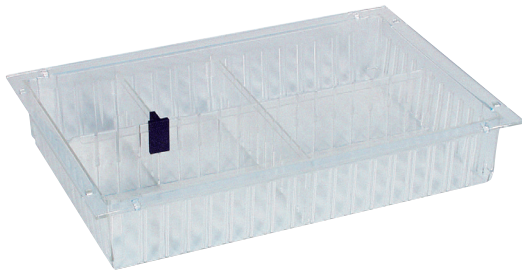


600 mm

1. Korte vakverdeler (400 mm)
2. Lange vakverdeler (600 mm)
3. Korte vakverdeler, ingekort (200 mm) - korte vakverdeler in 2 gebroken
4. T-stuk voor het verbinden van PC vakverdelers

PC modules & manden - type SCM

A



De injectie gegoten polycarbonaat (PC) gesloten modules en open manden scoren uitstekend op het vlak van slagvastheid, hoge sterkte en transparantie. Dit door een zorgvuldige grondstof- en materiaalselectie in combinatie met continue kwaliteitshandhaving gedurende het productieproces.

De standaard ISO buitenafmetingen (600 x 400 mm) zorgen ervoor dat de modules en manden uitwisselbaar zijn in alle opslag- en transportsystemen, zorg- en medicatiewagens. De modules zijn verkrijgbaar in hoogtes van 50 en 100 mm en de manden in hoogtes 100 en 200 mm. Alle zijn onderverdeelbaar door middel van bijhorende vakverdelers. Modules en manden vormen de belangrijkste bouwsteen voor het introduceren van het FIFO systeem.

De PC modules- en manden vormen de basis van het logistiek systeem. Ze worden gebruikt voor de opslag en het transport van medicatie en goederen en zijn uitwisselbaar tussen stockagesystemen en wagens.



» Technisch

Polycarbonaat (PC) heeft hoogwaardige mechanische eigenschappen, superieur aan ABS, Acryl of Polypropyleen.

Deze modules en manden hebben een draagvermogen van 40 kg en zijn uitermate bestand tegen breuk bij een plotse zware belasting.



» Ergonomie

De modules en manden bieden een overzichtelijke en ergonomische oplossing rekening houdend met ruimtebesparende aspecten.

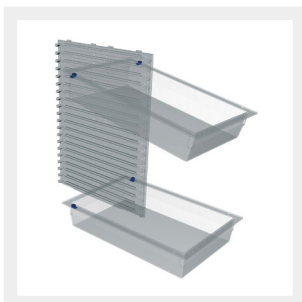
De hoge transparantie maakt het makkelijk voor de gebruiker om de inhoud waar te nemen.



» Hygiëne

Polycarbonaat heeft een temperatuur tolerantie van -40°C tot $+120^{\circ}\text{C}$. De modules en manden kunnen dus tot 120° gereinigd worden.

Indien nodig kunnen de manden in een stoomtunnel gereinigd worden.



» Stopfunctie

De modules en manden zijn gegoten uit 1 stuk inclusief 8 gaten voor de stopfunctie. De tweedelige stops werken perfect in de wanden voorzien in de modulaire opslag- en transportsystemen.

De modules en manden met stop kunnen in de rasterwanden in kantelpositie (+/- 25°) geplaatst worden voor een betere ergonomie en overzicht van de inhoud. De stops zijn afzonderlijk verkrijgbaar als accessoire.



» Vakverdelers

De vakverdelers van de manden klikken vast in de open zijwanden waardoor deze zeer stevig vastzitten. De vakverdelers van de gesloten modules glijden in groeven. Deze kunnen +/- om de 3 cm ingebracht worden.

Om tot diverse vakverdeling te komen kunnen de vakverdelers ingekort worden naar keuze. Door middel van een T-connectie worden de elementen dan onderling gefixeerd.



» Vorm

De modules en manden hebben een vlakke draagrand om vlot over de geleiders van kasten, karren en rekken te schuiven. Doordat de zijwanden een minimale vrijloophoek hebben is er geen volumeverlies.

Modules en manden van dezelfde lengte en breedte kunnen in elkaar gestapeld worden.



» Identificatie

Op de draagrand van de modules en manden en op de vakverdelers kunnen diverse etikethouders en labels aangebracht worden. Voor meer informatie zie Etikethouders en Labels.

» PC modules & manden - type SCM



» Module PC 300 x 400 x 50 mm

Artikelnummer	Beschrijving	Buitenafmetingen
2505 2034407	Module	300 x 400 x 50 mm
2510 2064269	Vakverdeler PMMA	300 x 50 mm
2510 2064270	Vakverdeler PMMA	400 x 50 mm



» Module PC 600 x 400 x 50 mm

Artikelnummer	Beschrijving	Buitenafmetingen
2505 2064407	Module	600 x 400 x 50 mm
2510 2064270	Vakverdeler PMMA	400 x 50 mm
2510 2064271	Vakverdeler PMMA	600 x 50 mm



» Module PC 600 x 400 x 100 mm

Artikelnummer	Beschrijving	Buitenafmetingen
2505 2064412	Module	600 x 400 x 100 mm
2506 2364453 *	Vakverdeler PC	400 x 100 mm
2506 2364454 *	Vakverdeler PC	600 x 100 mm



» Mand PC 600 x 400 x 100 mm

Artikelnummer	Beschrijving	Buitenafmetingen
2504 2364451	Mand	600 x 400 x 100 mm
2506 2364453 *	Vakverdeler PC	400 x 100 mm
2506 2364454 *	Vakverdeler PC	600 x 100 mm



» Mand PC 600 x 400 x 200 mm

Artikelnummer	Beschrijving	Buitenafmetingen
2504 2364452	Mand	600 x 400 x 200 mm
2506 2364455 *	Vakverdeler PC	400 x 200 mm
2506 2364456 *	Vakverdeler PC	600 x 200 mm

* Onderling uitwisselbaar met ABS vakverdelers.

» PC modules & manden - type SCM



» T-stuk voor vakverdelers

Artikelnummer	Kleur
15002 00001	Wit

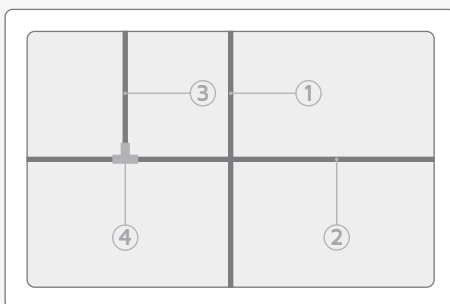


» Veiligheidsstop voor modules en manden

Artikelnummer	Beschrijving
2509 1961870	2 stuks te voorzien per mand

Het gebruik van de stops type SCM kan enkel in combinatie met rasterwanden type SCM.

» Gebruik van de vakverdelers



400 mm

600 mm

1. Korte vakverdeler (400 mm)
2. Lange vakverdeler (600 mm)
3. Korte vakverdeler, ingekort (200 mm) - korte vakverdeler in 2 gebroken
4. T-stuk voor het verbinden van PC vakverdelers

Etikethouders & toebehoren - type SCM



Etikethouders worden gebruikt om goederen in modules en manden te identificeren. De gebruiker vindt sneller de goederen en hoeft niet te zoeken.

Ze bestaan in staande, liggende en diagonale uitvoeringen. Ze kunnen op zowel de manden en modules als de vakverdelers geplaatst worden.

Etikethouders maken het mogelijk om duidelijk de inhoud van modules en manden te labelen zodat de gebruiker snel de artikelen kan vinden, zonder de bak of mand te moeten uittrekken.



» Georganiseerd werken

Met etikethouders kunnen bakken en manden, die al dan niet in verschillende compartimenten onderverdeeld zijn, gemakkelijk gelabeld worden. Zo kan men beter organiseren en een optimaal overzicht hebben van de inhoud. De etikethouders kunnen zowel staand als liggend als schuin bevestigd worden.



» Duidelijk overzicht

Etikethouders maken het mogelijk om duidelijk de inhoud van bakken en manden te labelen zodat de gebruiker snel de inhoud kan vinden.

Door het gebruik van zelfklevende etiketten - al dan niet in kleur - wordt het nog eenvoudiger voor medewerkers om de goederen terug te vinden. Deze kunnen bedrukt worden met een laserprinter.

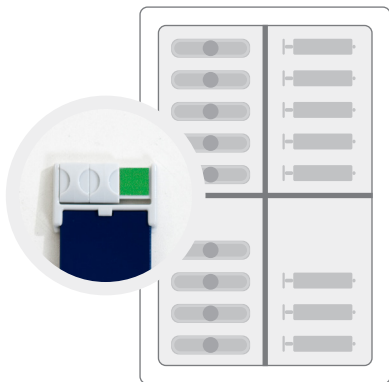


» Compatibel met type SCM modules en manden

De etikethouders kunnen snel en gemakkelijk bevestigd worden op de modules, manden en vakverdelers.

De etikethouder kan uitgebreid worden met een transparant voorzetstuk, een insert, zelfklevende etiketten en een Kanban Scanslide (allen apart te bestellen).

» Hoe werkt het FIFO type SCM systeem?



» Het verbruiks-vak is nog niet leeg

In het First-In-First-Out Kanban systeem gebruikt men een "verbruiks"-vak en een "voorraad"-vak om artikelen te stockeren in een module of mand.

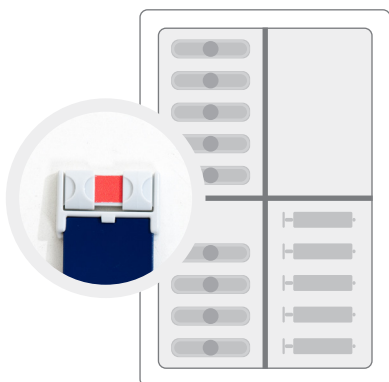
De Scanslide staat op groen zolang er nog artikelen in het verbruiks-vak en in het voorraad-vak zijn.



» Voorste vak leeg

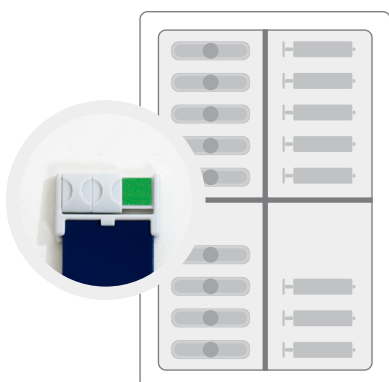
De gebruiker neemt altijd artikelen uit het verbruiks-vak tot dit leeg is. Zodra het verbruiks-vak leeg is, verplaatst de gebruiker de artikelen uit het voorraad-vak naar het verbruiks-vak vooraan. Op die manier gebruikt men steeds de meest recente goederen.

De Scanslide wordt op geel geschoven, zodat de logistieke dienst weet dat dit product moet bijbesteld worden.



» Goederen zijn bijbesteld

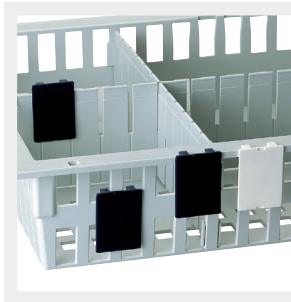
De Scanslide staat op rood van zodra de logistieke dienst het etiket gescand heeft en de artikelen bijbesteld heeft.



» Het voorraad-vak is opnieuw aangevuld

De logistieke dienst schuift de Scanslide opnieuw op groen als het achterste voorraad-vak opnieuw gevuld is.

» Etikethouders & toebehoren - type SCM



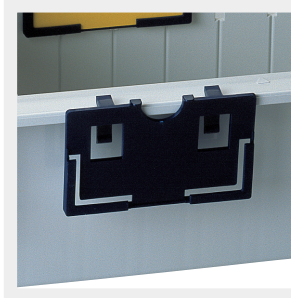
» Etikethouder zonder afdekking - klein (60 x 40 mm)

Artikelnummer	Beschrijving	Max. label formaat	Kleur
2507 1961700	Verticaal	57 x 38 mm	Wit
2507 1961790	Verticaal	57 x 38 mm	Blauw
2507 1961705	Horizontaal	57 x 38 mm	Wit
2507 1961795	Horizontaal	57 x 38 mm	Blauw
2507 1961805	Diagonaal liggend	57 x 38 mm	Blauw



» Afdekking voor etikethouder - klein (60 x 40 mm)

Artikelnummer	Beschrijving	Max. label formaat	Kleur
2507 1961804	Gesloten	55 x 38 mm	Transparant
2507 1961802	Voor inschuifkaart PVC	55 x 38 mm	Transparant
2507 9061825	Inschuifkaart PVC	55 x 38 mm	Wit



» Etikethouder

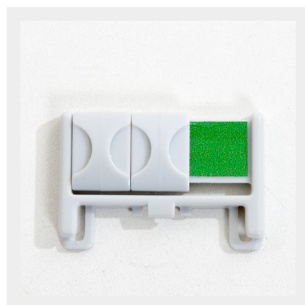
Artikelnummer	Beschrijving	Max. label formaat	Kleur
2507 1961810	Horizontaal	85 x 54 mm	Blauw



» Plastic kaarten voor etikethouder - groot (90 x 60 mm)

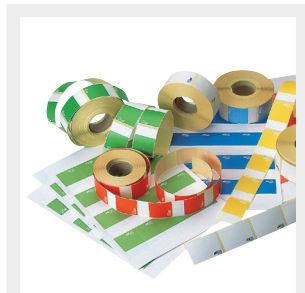
Artikelnummer	Max. label formaat	Kleur
2507 1961811	85 x 54 mm	Rood
2507 1961812	85 x 54 mm	Blauw
2507 1961813	85 x 54 mm	Groen
2507 1961814	85 x 54 mm	Wit
2507 1961817	85 x 54 mm	Geel
2507 1961816	85 x 54 mm	Transparant

» Etikethouders & toebehoren - type SCM



» Kanban Scanslide

Artikelnummer	Beschrijving	Buitenafmetingen
2507 1961840	Voor etikethouders zonder afdekking - klein (60 x 40 mm)	46,6 x 18,3 x 8,3 mm
2507 1961841	Zelfklevend - Te gebruiken op elke gladde ondergrond	46,6 x 18,3 x 8,3 mm



» Zelfklevende etiketten geschikt voor laserprinter (A4)

Artikelnummer	Beschrijving	Formaat etiket	Kleur
2507 1964891L	1 vel = 25 stuks	54 x 35,5 mm	Groen
2507 1964893L	1 vel = 25 stuks	54 x 35,5 mm	Blauw
2507 1964894L	1 vel = 25 stuks	54 x 35,5 mm	Oranje
2507 1964899	1 vel = 25 stuks	54 x 35,5 mm	Wit

ABS modules & manden - type MDS

B



De injectiegegoten ABS modules en manden onderscheiden zich op vlak van krasvastheid, hoge sterkte en slagvastheid. Zorgvuldige materiaalselectie en kwaliteitshandhaving gedurende het productieproces dragen hier toe bij.

De standaard ISO buitenafmetingen, 600 x 400 mm, zorgen ervoor dat de bakken uitwisselbaar zijn in alle opslag- en transportsystemen, zorg- en medicatiewagens. De gesloten modules zijn verkrijgbaar in hoogtes van 50, 100 en 200 mm, de open manden in hoogtes van 100 en 200 mm. Ze zijn onderverdeelbaar door middel van bijhorende vakverdelers.

Ze vormen de belangrijkste bouwstenen voor het introduceren van het FIFO systeem.

De modules en manden vormen de basis van het logistiek systeem. Ze worden gebruikt voor de opslag en het transport van medicatie en goederen en zijn uitwisselbaar tussen stockagesystemen en wagens.



» Technisch

De modules en manden zijn vervaardigd uit Acrylonitrile Butadiene Styrene (ABS), deze kwaliteit vormt de **meest voordelige** oplossing op het gebied van modulaire opbergsystemen in kunststof.



» Ergonomie

ABS is een uiterst **licht en stevig materiaal**. Dankzij het lichte gewicht zijn de modules en manden gemakkelijk in gebruik.



» Hygiëne

ABS heeft een goede chemische resistentie en bezit hoogwaardige mechanische eigenschappen. Het materiaal is **bestand tegen alle courante reinigingsmiddelen en desinfectantia**.



» Ingebouwde stop

De modules en manden zijn **gegoten uit 1 stuk inclusief de dubbele stops** op de mand. De stops werken perfect in de modulaire wand voorzien in de opslag- en transportsystemen. Hierdoor kunnen de manden als lade gebruikt worden.



» PC vakverdelers

De vakverdelers van de manden klikken vast in de open zijwanden waardoor deze **zeer stevig** vastzitten. De vakverdelers van de gesloten modules glijden in groeven.

Om tot diverse vakverdeling te komen kunnen de PC vakverdelers voor de modules ingekort worden naar keuze. Door middel van een T-connectie worden de verdelers dan onderling gefixeerd.



» Vorm

De modules en manden hebben een vlakke draagrand om vlot over de geleiders van kasten, karren en rekken te schuiven. Doordat de zijwanden een minimale vrijloophoek hebben is er geen volumeverlies.

De modules beschikken over een **gesloten bodem** als bescherming tegen uitgelopen vloeistoffen waardoor er ook geen kleine materialen uit de mand kunnen vallen. Modules en manden van dezelfde lengte en breedte kunnen in elkaar gestapeld worden.

» ABS modules & manden - type MDS



» ABS manden 300 x 400 mm

Artikelnummer	Beschrijving	Buitenafmetingen
15005 00026	Mand	300 x 400 x 100 mm
15005 00027	Mand	300 x 400 x 200 mm



» ABS manden 600 x 400 mm

Artikelnummer	Beschrijving	Buitenafmetingen
15005 00013	Mand	600 x 400 x 100 mm
15005 00014	Mand	600 x 400 x 200 mm



» ABS modules 600 x 400 mm

Artikelnummer	Beschrijving	Buitenafmetingen
15005 00015	Module	600 x 400 x 50 mm
15005 00008	Module	600 x 400 x 100 mm
15005 00019	Module	600 x 400 x 200 mm



» PC vakverdelers hoogte 50 mm

Artikelnummer	Buitenafmetingen
15003 00019	300 x 50 mm
15003 00012	400 x 50 mm
15003 00017	600 x 50 mm



» PC vakverdelers hoogte 100 mm

Artikelnummer	Buitenafmetingen
15003 00027	300 x 100 mm
15003 00007	400 x 100 mm
15003 00013	600 x 100 mm

» ABS modules & manden - type MDS



» PC vakverdelers hoogte 200 mm

Artikelnummer	Buitenafmetingen
15003 00009	400 x 200 mm
15003 00015	600 x 200 mm



» T-stuk voor het verbinden van PC vakverdelers

Artikelnummer

15002 00001

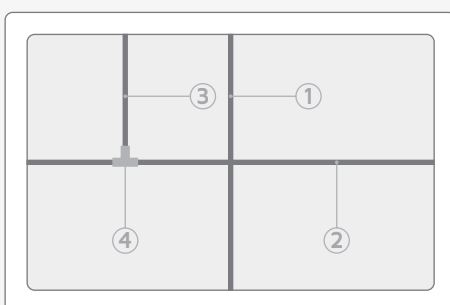


» Universele stop voor modules & manden

Artikelnummer

14003 00010

» Gebruik van de PC vakverdelers



600 mm

400 mm

1. Korte vakverdeler (400 mm)
2. Lange vakverdeler (600 mm)
3. Korte vakverdeler, ingekort (200 mm) - korte vakverdeler in 2 gebroken
4. T-stuk voor het verbinden van PC vakverdelers

PC modules & manden - type MDS

B



Onze injectiegegoten polycarbonaat (PC) modules en manden scoren uitstekend op het vlak van slagvastheid, hoge sterkte en transparantie. Dit door een zorgvuldige grondstof en materiaalselectie in combinatie met continue kwaliteitshandhaving gedurende het productieproces.

De standaard ISO buitenafmetingen, 600 x 400 mm, zorgen ervoor dat de modules uitwisselbaar zijn in alle opslag- en transportsystemen, zorg- en medicatiewagens. De modulaire bakken zijn verkrijgbaar in hoogtes van 50, 100 en 200 mm. Ze zijn onderverdeelbaar door middel van bijhorende vakverdelers. Deze modules vormen de belangrijkste bouwsteen voor het introduceren van het FIFO systeem.

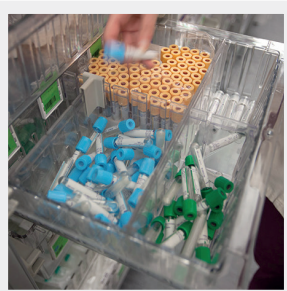
De PC modules vormen de basis van het logistiek systeem. Ze worden gebruikt voor de opslag en het transport van medicatie en goederen en zijn uitwisselbaar tussen stockagesystemen en wagens.



» Technisch

Polycarbonaat (PC) heeft hoogwaardige mechanische eigenschappen, superieur aan ABS, Acryl of Polypropyleen.

Deze modules hebben een draagvermogen van 35 kg en zijn uitermate bestand tegen breuk bij een plotse zware belasting.



» Ergonomie

De modules bieden een overzichtelijke en ergonomische oplossing rekening houdend met ruimtebesparende aspecten.

De hoogtransparantie maakt het makkelijk voor de gebruiker om de inhoud waar te nemen.



» Hygiëne

Polycarbonaat heeft een temperatuurstolerantie van -40°C tot $+120^{\circ}\text{C}$, deze kunnen tot 120° gereinigd worden.

Indien nodig kunnen de manden in een stoomtunnel gereinigd worden.



» Ingebouwde stop

De modules en manden zijn **gegoten uit 1 stuk inclusief de dubbele stop**, dit garandeert een zeer stevige stop functie en vraagt geen extra montage. De stops werken perfect in de wanden voorzien in de modulaire opslag- en transportsystemen.

Deze rasterwanden zijn voorzien van een lichte uitsparing waardoor de manden en bakken met ingebouwde stop licht kantelbaar zijn (10°) voor een beter overzicht van de inhoud.



» PC vakverdelers

De vakverdelers van de manden klikken vast in de open zijwanden waardoor deze **zeer stevig** vastzitten. De vakverdelers van de gesloten modules glijden in groeven.

Om tot diverse vakverdeling te komen kunnen de PC vakverdelers voor de modules ingekort worden naar keuze. Door middel van een T-connectie worden de verdelers dan onderling gefixeerd.



» Vorm

De modules en manden hebben een vlakke draagrand om vlot over de geleiders van kasten, karren en rekken te schuiven. Doordat de zijwanden een minimale vrijloophoek hebben is er geen volumeverlies.

De modules beschikken over een **gesloten bodem** als bescherming tegen uitgelopen vloeistoffen waardoor er ook geen kleine materialen uit de mand kunnen vallen. Manden van dezelfde lengte en breedte kunnen in elkaar gestapeld worden.

» PC modules & manden - type MDS



» PC manden 300 x 400 mm

Artikelnummer	Beschrijving	Buitenafmetingen
15004 00002	Mand	300 x 400 x 100 mm
15004 00004	Mand	300 x 400 x 200 mm



» PC manden 600 x 400 mm

Artikelnummer	Beschrijving	Buitenafmetingen
15004 00006	Mand	600 x 400 x 100 mm
15004 00008	Mand	600 x 400 x 200 mm



» PC modules

Artikelnummer	Beschrijving	Buitenafmetingen
15004 00028	Module	300 x 400 x 50 mm
15004 00010	Module	600 x 400 x 50 mm
15004 00029	Module	600 x 400 x 100 mm
15004 00030	Module	600 x 400 x 200 mm



» PC vakverdelers hoogte 50 mm

Artikelnummer	Buitenafmetingen
15003 00019	300 x 50 mm
15003 00012	400 x 50 mm
15003 00017	600 x 50 mm



» PC vakverdelers hoogte 100 mm

Artikelnummer	Buitenafmetingen
15003 00027	300 x 100 mm
15003 00007	400 x 100 mm
15003 00013	600 x 100 mm

» PC modules & manden - type MDS



» PC vakverdelers hoogte 200 mm

Artikelnummer	Buitenafmetingen
15003 00009	400 x 200 mm
15003 00015	600 x 200 mm



» T-stuk voor het verbinden van PC vakverdelers

Artikelnummer

15002 00001

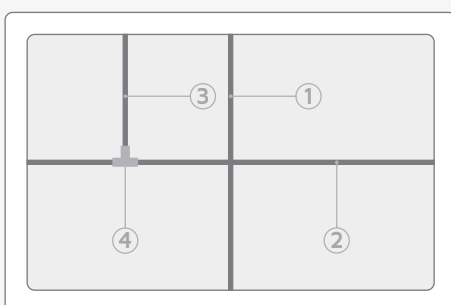


» Universele stop voor modules & manden

Artikelnummer

14003 00010

» Gebruik van de PC vakverdelers



600 mm

1. Korte vakverdeler (400 mm)
2. Lange vakverdeler (600 mm)
3. Korte vakverdeler, ingekort (200 mm) - korte vakverdeler in 2 gebroken
4. T-stuk voor het verbinden van PC vakverdelers

Etikethouders - type MDS



Etikethouders worden gebruikt om goederen in bakken en manden te identificeren. De gebruiker vindt sneller de goederen en hoeft niet te zoeken.

Etikethouders kunnen staand en liggend gebruikt worden en kunnen op zowel de manden als PC vakverdelers geplaatst worden.

Etikethouders maken het mogelijk om duidelijk de inhoud van bakken en manden te labelen zodat de gebruiker snel de inhoud kan vinden, zonder de bak of mand te moeten uittrekken.



» Georganiseerd werken

Met etikethouders kunnen bakken en manden die in verschillende compartimenten onderverdeeld zijn makkelijk gelabeld worden. Zo kan men beter organiseren en de bakken en manden optimaal onderverdelen.



» Duidelijk overzicht

Etikethouders maken het mogelijk om duidelijk de inhoud van bakken en manden te labelen zodat de gebruiker snel de inhoud kan vinden.

De Multifix etikethouder kan zowel staand als liggend bevestigd worden.

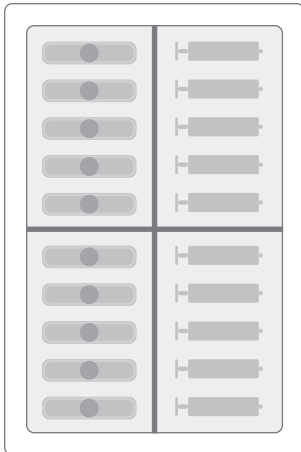


» Compatibel met alle type MDS modules en manden

De etikethouders kunnen snel en makkelijk bevestigd worden op al onze bakken, manden en PC vakverdelers.

De Multifix etikethouder bestaat uit 3 onderdelen: de etikethouder, het bevestigingsplaatje en het etiketplaatje (wordt apart verkocht). Hierdoor zit de etikethouder extra stevig vast.

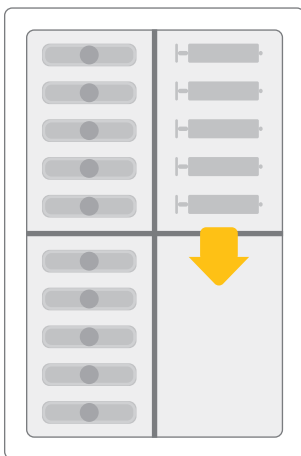
» Hoe werkt het FIFO systeem type MDS?



» Beide vakken vol

In het First in-First out systeem gebruikt men 2 vakken om goederen te stockeren in een bak of mand. Men neemt altijd goederen uit het voorste vak tot dit leeg is, dan vult men het vak aan met de goederen uit het achterste vak. Op dit moment moeten de goederen bijbesteld worden.

Zowel het voorste en achterste vak zijn gevuld waardoor de goederen ruim in stock zijn.



» Voorste vak leeg

Wanneer het voorste vak leeg is vult men dit aan met de inhoud van het achterste vak. Op dit moment moet men de goederen bijbestellen.



» Gebruik van de etikethouders

In het FIFO systeem zijn de etikethouders voorzien van dubbelzijdige etiketten, de voorkant indien ze in stock zijn, de achterkant indien ze moeten besteld worden. Wanneer het achterste vak leeg is draait men het etiket om zodat duidelijk is dat de goederen besteld moeten worden.

» Rood etiket

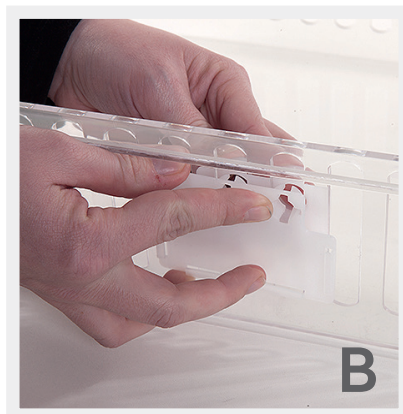
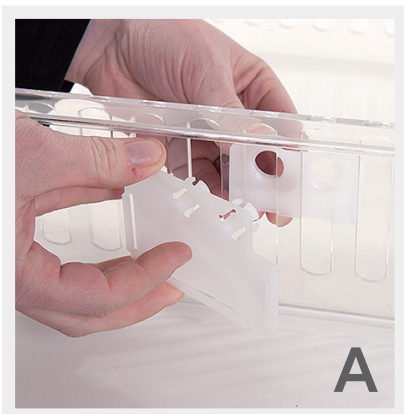
Het rood etiket geeft aan dat de goederen besteld dienen te worden.

Bestelde goederen moeten in het achterste vak aangevuld worden, hierdoor wordt de oudste stock altijd eerst gebruikt.

» Bevestiging van de Multifix type MDS etikethouders

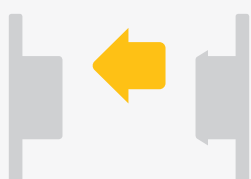
De Multifix etikethouders kunnen staand en liggend op de manden en PC vakverdelers gemonteerd worden. De etikethouders bestaan uit een voor- en achterplaatje, hierdoor blijft deze stevig op zijn plaats.

De etikethouder wordt tussen de groeven van de mand geplaatst, waardoor deze niet ongewenst losklikt bij het uithalen van bijvoorbeeld een doosje, in tegenstelling tot het plaatsen van de etikethouder op de rand van de module.



» Bevestiging op mand

Om de etikethouder te bevestigen op een mand klik je het achterplaatje (A) aan de binnenzijde, en het voorplaatje (B) aan de buitenzijde vast in de uitsparingen van de mand.



» Bevestiging op vakverdeler

Om de etikethouder te bevestigen op een vakverdeler draai je het achterplaatje om (C), klik je beide vast (D) en plaats je deze samen over de vakverdeler (E). Schuif een etiket in de houder (F).

» Etikethouders - type MDS



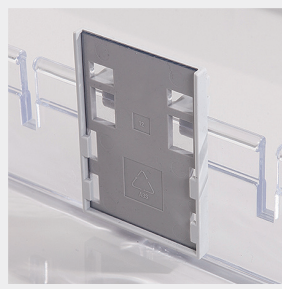
» Multifix klein

Artikelnummer	Beschrijving	Buitenafmetingen	Optie
15008 00018	Kunststof houder	63 x 45 mm	-
15008 00020	Bevestigingsplaatje	-	-
15008 00021	Witte insert	60 x 40 mm	Kleuren op aanvraag
15002 00002	Clip voor bevestiging van Multifix op de rand van een bak		



» Multifix groot

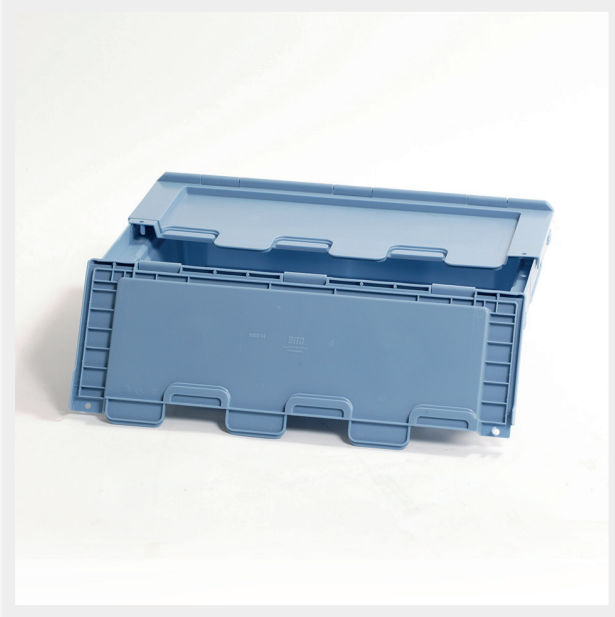
Artikelnummer	Beschrijving	Buitenafmetingen	Optie
15008 00019	Kunststof houder	90 x 58 mm	-
15008 00020	Bevestigingsplaatje	-	-
15008 00013	Witte insert	82 x 50 mm	Kleuren op aanvraag
15002 00002	Clip voor bevestiging van Multifix op de rand van een bak		



» Kunststof etikethouder

Artikelnummer	Beschrijving	Buitenafmetingen
15008 00010	Etikethouder	40 x 60 mm
15008 00011	Doorzichtige insert	40 x 60 mm

Medibox



De injectiegegoten Polypropyleen (PP) Medibox is een gesloten modulaire transportbak voor medicatie en andere goederen. De bak is voorzien van een klapdeksel met tanden en kan afgesloten worden met een breekzegel.

De Medibox is vervaardigd uit een duurzaam, slagvast en chemisch resistent materiaal. Dankzij zijn vormgeving en glad oppervlak is de box makkelijk en grondig reinigbaar.

De Medibox is een veilige transportbak die met een breekzegel verzegeld kan worden tegen opening door onbevoegden.



» ISO

De Medibox is gebouwd volgens de ISO standaard en past in de meeste ISO wagens waarvan de geleiders een L-profiel hebben.



» Gesloten bak

De Medibox beschikt over twee scharnierende klapdeksels die met tand-groef systeem zo optimaal mogelijk op elkaar aansluiten. Dit om de inhoud zo veel als mogelijk hermetisch af te sluiten.



» Breekzegels

Er zijn breekzegels voorzien die passen langs beide kanten van het deksel, hierdoor kan de Medibox beveiligd worden tegen opening door onbevoegden.

» Medibox



» Medibox - Blauw

Artikelnummer	Buitenafmetingen
15007 00002	300 x 400 x 190 mm
15007 00003	300 x 400 x 290 mm
15007 00023	600 x 400 x 190 mm
15007 00006	600 x 400 x 290 mm



» Medibox - Geel

Artikelnummer	Buitenafmetingen
15007 00061	300 x 400 x 290 mm
15007 00059	600 x 400 x 290 mm



» Breekzegels voor Medibox

Artikelnummer	Kleur
15009 00012	Rood
15009 00010	Groen

Thermo-isolatie set voor Medibox



De thermo-isolatie set is de ideale oplossing voor het veilig en betrouwbaar transporteren van temperatuurgevoelige producten zoals medicatie en vaccins. De isolatie set behoudt een temperatuur tussen 2 en 8°C voor minstens 12 uur en vermindert het risico op beschadiging of verspilling. 3 koude-packs zorgen voor een eenvoudige hantering en de coating zorgt ervoor dat de producten niet kunnen bevriezen.

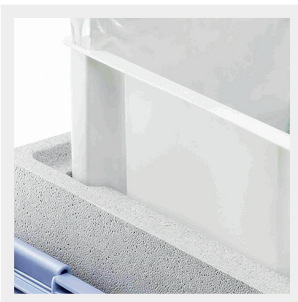
De thermo-isolatie sets zijn perfect geschikt voor de Medibox MBD43271 (300 x 400 x 290 mm) en MBD64271 (600 x 400 x 290 mm). U kan ze apart aankopen om de Mediboxen die u al in gebruik heeft aan te vullen of als een geheel inclusief de isolatie set en de Medibox.

De eenvoudig handelbare thermo-isolatie set zorgt voor een veilig en betrouwbaar transport van producten die temperatuurgevoelig zijn.



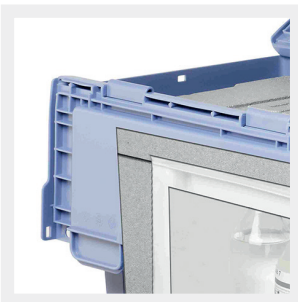
» Koel houden

3 koude-packs Icecatch® Solid Insulated garanderen een eenvoudige hantering. De isolerende coating zorgt ervoor dat de producten niet bevriezen.



» Makkelijk reinigen

De inlay is gemaakt uit PS voor eenvoudige schoonmaak. Het kan ook in wastoestellen tot 60°C gereinigd worden.



» Isolerend

De Neopor® vulling heeft een hoge isolatiecapaciteit.

» Thermo-isolatie set voor Medibox



» Thermo-isolatie set voor Medibox

Artikelnummer	Beschrijving	Inhoud	Afmetingen
15007 00049	4327 voor Medibox 300 x 400 x 290 mm	5,4 l	259 x 340 x 250 mm
15007 00050	6427 voor Medibox 600 x 400 x 290 mm	16,4 l	528 x 358 x 250 mm



» Complete thermo-isolatie set inclusief Medibox

Artikelnummer	Beschrijving	Afmetingen Medibox
15007 00051	Thermo set 4327 + Medibox 15007 00003	300 x 400 x 290 mm
15007 00052	Thermo set 6427 + Medibox 15007 00006	600 x 400 x 290 mm



» Medibox voor Thermo-isolatie set

Artikelnummer	Buitenafmetingen
15007 00003	300 x 400 x 290 mm
15007 00006	600 x 400 x 290 mm

Modulaire transportwagens

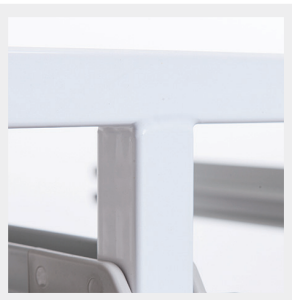


De ISO transportwagens gebaseerd op de Euronorm 400 x 600 mm zijn speciaal ontworpen voor het transport tussen de verschillende afdelingen. Logistieke medewerkers, apothekers en verpleegkundigen kunnen op een vlotte manier de modulaire bakken vanuit het opslagsysteem in de wagen plaatsen en omgekeerd.

In combinatie met een hoes (op aanvraag) kunnen de goederen in de ISO-wagen beschermd en afgesloten worden tijdens het transport.

De wagen kan optioneel worden uitgerust met een dak- en/of bodemplaat.

Onze open modulaire transportwagens zijn de meest eenvoudige oplossing voor een vlot transport tussen de verschillende afdelingen.



» BactOStop coating

De wagen is vervaardigd uit staal, voorzien van een witte polyesterlakcoating met hoge glansgraad en hoge UV- en solventbestendigheid.

Aan deze poederlak is een 'BactOStop' additief toegevoegd. Dit additief op basis van een zilververbinding voorkomt de vermenigvuldiging van alle courante bacteriën.



» Geleiders

De geleiders bestaan uit een U- en een L-profiel. Zij zijn compatibel met alle gangbare ISO modules, manden en legborden. In het U-profiel schuift men de modulaire manden of bakken en op het L-profiel kunnen bakken met een hoge rand (type Medibox) getransporteerd worden.



» Wielen

De ISO wagens zijn voorzien van 4 zwenkwielen met diameter 125 mm, waarvan 2 met rem vooraan de transportwagens.

» Open modulaire transportwagens



» Open modulaire transportwagens D-type

Artikelnummer	Beschrijving	Aantal geleiders	Buitenafmetingen
18017 00018	ISO 1	11 P	530 x 715 x 1790 mm
18017 00019	ISO 2	22 P	965 x 715 x 1790 mm
18017 00020	ISO 3	33 P	1400 x 715 x 1790 mm



» Open modulaire transportwagen W-type

Artikelnummer	Beschrijving	Aantal geleiders	Buitenafmetingen
18017 00021	ISO 1	11 P	730 x 515 x 1790 mm



» Open modulaire transportwagen D-type laag model

Artikelnummer	Beschrijving	Aantal geleiders	Buitenafmetingen
18017 00045	ISO 2 laag	10 P	965 x 715 x 1010 mm
18017 00007	Volkern werkblad ISO 2 D-type		840 x 590 x 6 mm



» Open modulaire transportwagens D-type in RVS

Artikelnummer	Beschrijving	Aantal geleiders	Buitenafmetingen
Op aanvraag	ISO 1 D-type	11 P	530 x 715 x 1785 mm
Op aanvraag	ISO 2 D-type	22 P	910 x 715 x 1785 mm
Op aanvraag	ISO 3 D-type	33 P	1365 x 715 x 1785 mm
Op aanvraag	ISO 1 W-type	11 P	665 x 480 x 1785 mm

Standaard artikel (niet-standaard artikelen hebben een langere levertermijn)

» Accessoires voor open modulaire transportwagens



» Dak-/bodemplaat

Artikelnummer	Beschrijving
18017 00034	ISO 1 D-type
18017 00035	ISO 2 D-type
18017 00036	ISO 1 W-type
18017 00037	ISO 3 D-type



» Neerklapbaar werkblad

Artikelnummer	Maximum belasting	Buitenafmetingen
18017 00009	15 kg	620 x 400 mm



» Uitschuifbaar werkblad

Artikelnummer	Maximum belasting	Beschrijving	Buitenafmetingen
18017 00014	15 kg	ISO D-type	400 x 600 mm
18017 00015	15 kg	ISO W-type	600 x 400 mm



» Verticale duwbeugels

Artikelnummer	Beschrijving
<u>18002 00005</u>	Per paar



» Horizontale duwbeugel

Artikelnummer
18017 00010

Standaard artikel (niet-standaard artikelen hebben een langere levertermijn)

» Accessoires voor open modulaire transportwagens



» Open frame op telescopen voor manden

Artikelnummer	Beschrijving	Buitenafmetingen
18017 00016	ISO W-type	600 x 400 mm
18017 00017	ISO D-type	400 x 600 mm



» Katheterhouder met verstelbare haken op melamine plaat*

Artikelnummer	Type	Beschrijving	Buitenafmetingen
1867580	ISO W-type	1 telescopische geleider met 14 (2 x 7) haken	600 x 400 mm
1867581	ISO W-type	2 telescopische geleiders met 14 (2 x 7) haken	600 x 400 mm
1867582	ISO W-type	3 telescopische geleiders met 14 (2 x 7) haken	600 x 400 mm
1867583	ISO D-type	1 telescopische geleider met 20 (2 x 10) haken	600 x 400 mm
1867584	ISO D-type	2 telescopische geleiders met 20 (2 x 10) haken	600 x 400 mm



» Katheterhouder met vaste haken op melamine plaat*

Artikelnummer	Type	Beschrijving	Buitenafmetingen
1867590	ISO W-type	1 telescopische geleider met 14 (2 x 7) haken	600 x 400 mm
1867591	ISO W-type	2 telescopische geleiders met 14 (2 x 7) haken	600 x 400 mm
1867592	ISO W-type	3 telescopische geleiders met 14 (2 x 7) haken	600 x 400 mm
1867593	ISO D-type	1 telescopische geleider met 20 (2 x 10) haken	600 x 400 mm
1867594	ISO D-type	2 telescopische geleiders met 20 (2 x 10) haken	600 x 400 mm



» Hoes voor ISO 1 transportwagen

Artikelnummer	Beschrijving	Materiaal
Op aanvraag	-	Polyester
Op aanvraag	Met uitsparing voor verticale duwbeugels	Polyester

» Accessoires voor open modulaire transportwagens



» Hoes voor ISO 2 transportwagen

Artikelnummer	Beschrijving	Materiaal
Op aanvraag	-	Polyester
Op aanvraag	Met uitsparing verticale duwbeugels	Polyester



BELINTRA
SISTEMI A RUOTE

Rolluik transportwagens



De rolluik transportwagens vinden voornamelijk hun toepassing in de apotheek van het ziekenhuis, in de logistieke flow van en naar het OK en het transport van en naar de afdelingen.

Ook bij medicatieverdeling op grotere diensten kan een rolluik transportwagen een oplossing bieden.

Als stockagemiddel van steriele, niet-steriele goederen en medicatie zijn deze rolluik transportwagens een mobiele oplossing binnen alle afdelingen van het ziekenhuis.

De rolluik transportwagens zijn standaard beschikbaar in lichtgrijze uitvoering.

Deze multifunctionele transportwagens zijn geschikt voor ISO manden en plateaus. Dankzij het elektronisch cijferslot kunnen medicatie en andere goederen veilig gestockeerd en getransporteerd worden. Er is een uitgebreid gamma van verschillende modellen in D- en W-type.



» Kunststof rolluik

De transportwagens hebben een drukknop waardoor het rolluik op een **makkelijke en ergonomische** manier kan geopend worden. Bij opening rolt het rolluik in **één beweging** in een afgesloten cassette onderaan de wagen waardoor vuil het systeem niet kan belemmeren.

Indien nodig kan het rolluik verwijderd worden voor intensieve reiniging.



» Handgreep

Het kunststof rolluik is voorzien van een **aluminium handgreep over de hele breedte**. Dankzij deze handgreep kan het rolluik op een veilige en ergonomische manier geopend en gesloten worden.



» Slot

Een elektronisch cijferslot is standaard voorzien. Het **blokkeert de drukknop in gesloten toestand** en kan geopend worden met een 4-cijferige code. De drukknop en het elektronisch cijferslot bevinden zich net onder de dakplaat.

Het elektronisch cijferslot kan met een set batterijen tot 80.000 keer gebruikt worden. Wanneer de batterijen leeg zijn kan de wagen alsnog geopend worden met een **noodsleutel**.



» Kunststof dakplaat

De strak vormgegeven kunststof dakplaat bestaat uit **één geheel**. Er zijn **geen scherpe randen** waardoor de dakplaat makkelijk reinigbaar is.

De dakplaat is krasvast en bestand tegen alle courante reinigings- en desinfectiemiddelen, UV en hitte.



» Wanden

De zij- en achterwanden beschikken over uitermate duurzame eigenschappen met betrekking tot krasvastheid, onderhoudsvriendelijkheid en sterkte-gewichtsverhouding.

Dankzij de afwerking met HPL is het materiaal bijzonder geschikt voor de medische sector.



» Wielen

De wielen voldoen aan de hoogste kwaliteitsnormen en werden ontwikkeld op basis van jarenlange expertise.

De transportwagens zijn voorzien van dubbele Tente® zwenkwielen met een diameter van 125 mm waarvan 1 met rem en 1 met richtingsfixatie (antistatisch).

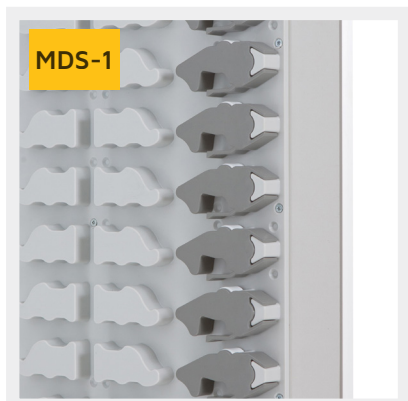


» Bumper

De transportwagens zijn uitgerust met vier bumpers om beschadiging aan muren of deuren te vermijden.

» Rolluik transportwagens invulling

De invulling van de rolluik transportwagens kan makkelijk berekend worden met onderstaande formule:



Set rechte rasterwanden (SCM-2)	
Hoogte transportwagen	Aantal posities
1100	19
1500	29
1800	37

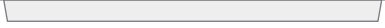
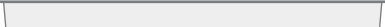





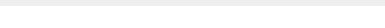
Set ergonomische rasterwanden (MDS-1)	
Hoogte transportwagen	Aantal posities
1100	14
1500	22
1800	28

Set rechte rasterwanden (MDS-2)	
Hoogte transportwagen	Aantal posities
1100	20
1500	32
1800	40

Voor de invulling wordt aangeraden modules, manden en stops uit de **A** reeks te gebruiken.

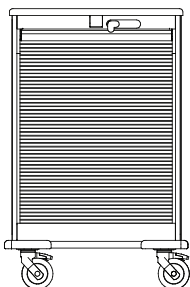
Voor de invulling wordt aangeraden modules, manden en stops uit de **B** reeks te gebruiken.

Voor de invulling wordt aangeraden modules, manden en stops uit de **B** reeks te gebruiken.

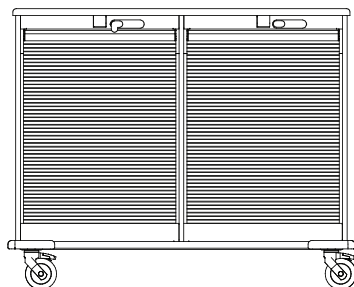
	Aantal posities		
	SCM-2	MDS-1	MDS-2
1 	2	2	2
2 	4	3	4
3 	6	5	6
4 	3	3	3
5 	4	3	4
6 	2	2	2
6 	5	3	5
7 	1	1	1

» Rolluik transportwagens W-type modellen

ISO 1 W-type
1100 hoog



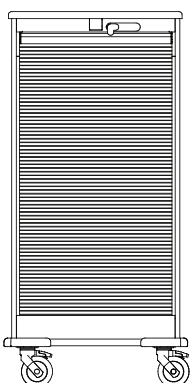
ISO 2 W-type
1100 hoog



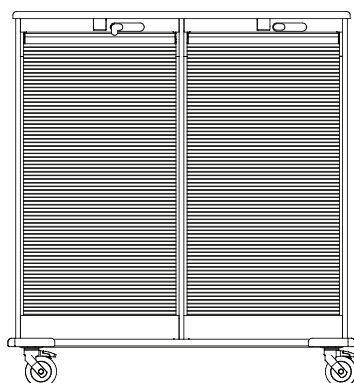
» Set rasterwanden per kolom

Artikelnummer	Type
19028 00061	SCM-2
19028 00060	MDS-1
19028 00059	MDS-2

ISO 1 W-type
1500 hoog



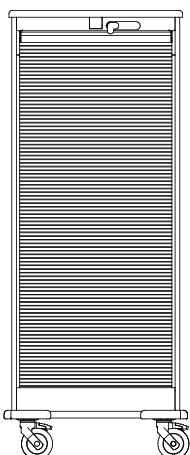
ISO 2 W-type
1500 hoog



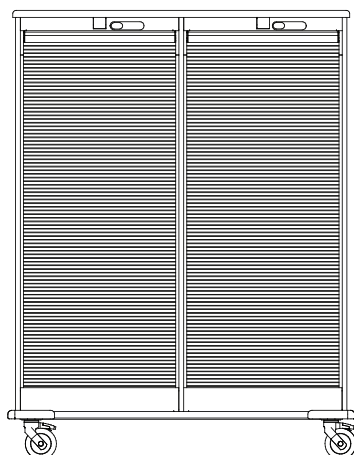
» Set rasterwanden per kolom

Artikelnummer	Type
19028 00064	SCM-2
19028 00063	MDS-1
19028 00062	MDS-2

ISO 1 W-type
1800 hoog



ISO 2 W-type
1800 hoog



» Set rasterwanden per kolom

Artikelnummer	Type
19028 00067	SCM-2
19028 00066	MDS-1
19028 00065	MDS-2

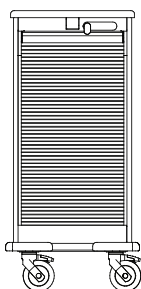
» Body dubbele wielen zonder rasterwanden

Type	ISO 1 W-type	ISO 2 W-type
Transportwagen 1100 hoog	19028 00035 740 x 570 x 1130 mm	19026 00012 1395 x 570 x 1130 mm
Transportwagen 1500 hoog	19028 00040 740 x 570 x 1510 mm	19026 00017 1395 x 570 x 1510 mm
Transportwagen 1800 hoog	<u>19028 00045</u> 740 x 570 x 1810 mm	19026 00022 1395 x 570 x 1810 mm

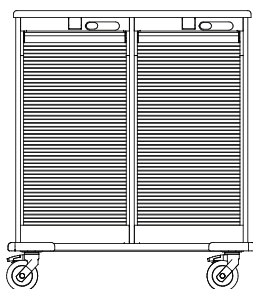
Standaard artikel (niet-standaard artikelen hebben een langere leveringstermijn)

» Rolluik transportwagens D-type modellen

ISO 1 D-type
1100 hoog



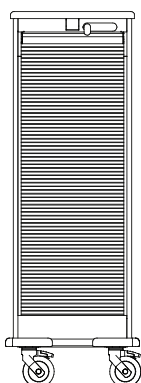
ISO 2 D-type
1100 hoog



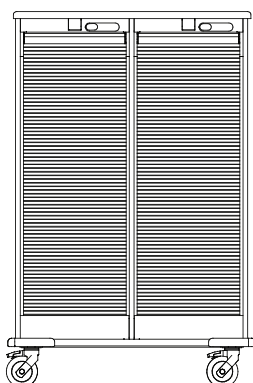
» Set rasterwanden per kolom

Artikelnummer	Type
19023 00067	SCM-2
19023 00066	MDS-1
19023 00065	MDS-2

ISO 1 D-type
1500 hoog



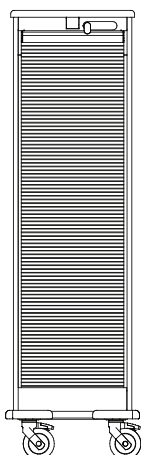
ISO 2 D-type
1500 hoog



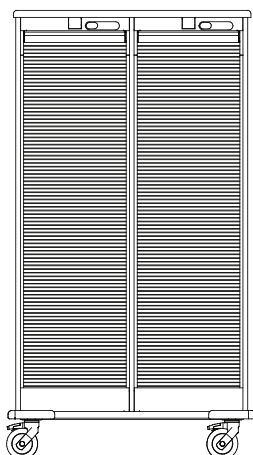
» Set rasterwanden per kolom

Artikelnummer	Type
19023 00070	SCM-2
19023 00069	MDS-1
19023 00068	MDS-2

ISO 1 D-type
1800 hoog



ISO 2 D-type
1800 hoog



» Set rasterwanden per kolom

Artikelnummer	Type
19023 00073	SCM-2
19023 00072	MDS-1
19023 00071	MDS-2

» Body dubbele wielen zonder rasterwanden

Type	ISO 1 D-type	ISO 2 D-type
Transportwagen 1100 hoog	19023 00047 540 x 770 x 1130 mm	19024 00012 995 x 770 x 1130 mm
Transportwagen 1500 hoog	19023 00052 540 x 770 x 1510 mm	19024 00017 995 x 770 x 1510 mm
Transportwagen 1800 hoog	<u>19023 00057</u> 540 x 770 x 1810 mm	<u>19024 00022</u> 995 x 770 x 1810 mm

Standaard artikel (niet-standaard artikelen hebben een langere leveringstermijn)

» Accessoires voor rolluik transportwagens



» Duwbeugel

Artikelnummer	Beschrijving
19014 00051	Voor ISO D-type transportwagen
19010 00005	Voor ISO W-type transportwagen
18002 00005	Verticale duwbeugels (Voor ISO D-type & ISO W-type)



» Open draadhouder voor afvalzakken

Artikelnummer	Beschrijving	Inhoud	Type	Afmetingen draadhouder
19010 00006	-	18 l	ISO W-type	300 x 175 x 360 mm
19010 00044	Met deksel	18 l	ISO W-type	300 x 175 x 360 mm
19010 00006 + 19014 00032	-	18 l	ISO D-type	300 x 175 x 360 mm
19010 00044 + 19014 00032	Met deksel	18 l	ISO D-type	300 x 175 x 360 mm



» DIN-rail (incl. afstandshouders)

Artikelnummer	Beschrijving	Type	Buitenafmetingen
19010 00078	Voor zijkant	ISO W-type	510 x 25 x 10 mm
19014 00077	Voor zijkant	ISO D-type	700 x 25 x 10 mm



» Neerklapbaar werkblad

Artikelnummer	Maximale belasting	Type	Buitenafmetingen
19010 00008	25 kg	ISO W-type	505 x 400 x 15 mm
19014 00028	25 kg	ISO D-type	705 x 400 x 15 mm

Standaard artikel (niet-standaard artikelen hebben een langere levertermijn)

» Accessoires voor rolluik transportwagens



» Katheterhouder met verstelbare haken op melamine plaat*

Artikelnummer	Type	Beschrijving	Buitenafmetingen
1867580	ISO W-type	1 telescopische geleider met 14 (2 x 7) haken	600 x 400 mm
1867581	ISO W-type	2 telescopische geleiders met 14 (2 x 7) haken	600 x 400 mm
1867582	ISO W-type	3 telescopische geleiders met 14 (2 x 7) haken	600 x 400 mm
1867583	ISO D-type	1 telescopische geleider met 20 (2 x 10) haken	600 x 400 mm
1867584	ISO D-type	2 telescopische geleiders met 20 (2 x 10) haken	600 x 400 mm



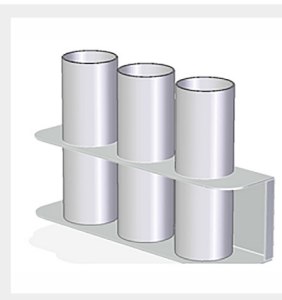
» Katheterhouder met vaste haken op melamine plaat*

Artikelnummer	Type	Beschrijving	Buitenafmetingen
1867590	ISO W-type	1 telescopische geleider met 14 (2 x 7) haken	600 x 400 mm
1867591	ISO W-type	2 telescopische geleiders met 14 (2 x 7) haken	600 x 400 mm
1867592	ISO W-type	3 telescopische geleiders met 14 (2 x 7) haken	600 x 400 mm
1867593	ISO D-type	1 telescopische geleider met 20 (2 x 10) haken	600 x 400 mm
1867594	ISO D-type	2 telescopische geleiders met 20 (2 x 10) haken	600 x 400 mm



» Katheterkoker voor zijkant rolluik transportwagens

Artikelnummer	Diameter	Max. hoogte
19010 00052	100 mm	800 mm



» Katheterkokers (3x) voor zijkant rolluik transportwagens

Artikelnummer	Diameter	Hoogte
19010 00065	100 mm	Variabel - standaard 500 mm



Intrabox rolcontainer



Deze rolcontainer kan gebruikt worden voor het transport van afval, linnen, bakken en allerlei andere goederen.

De twee kantelbare schappen kunnen gebruikt worden als schap of om de container vooraan af te sluiten. Op deze manier kunnen ook grote zakken makkelijk getransporteerd worden.

De kar beschikt over een robuuste bodem.

Het gebruik van een trekstang laat toe om meerdere rolcontainers te koppelen en deze makkelijk in één trein te transporteren.



» Kantelbare schappen

De Intrabox is voorzien van kantelbare schappen. Hierdoor kan de wagen gebruikt worden voor het transport van goederen op de schappen of kan men de schappen kantelen en de container afsluiten voor bijvoorbeeld transport van linnen- of afvalzakken.



» Trekstang

Er kan een trekstang voorzien worden onderaan de Intrabox, dit maakt het mogelijk om verschillende rolcontainers aan elkaar te haken en deze in een trein te transporteren. Hierdoor kan men tijd sparen in het transport van verschillende rolcontainers.



» Identificatieplaat

Een identificatieplaat op de zijkant van de Intrabox kan voorzien worden voor het identificeren van de rolcontainer. Dit maakt het mogelijk om de verschillende rolcontainers makkelijk te traceren.

» Intrabox rolcontainer



» Intrabox rolcontainer

Artikelnummer	Beschrijving	Buitenafmetingen
13012 00001	Met 2 kantelbare schappen en 3 grijze spanbanden	855 x 610 x 1830 mm



» Verstevigde, waterdichte polyesterhoes

Artikelnummer

13012 00014



» Trekstang

Artikelnummer	Beschrijving
13003 00027	Heavy versie



» Aluminium identificatieplaat

Artikelnummer

13005 00003



» Grijze rubberen spanband

Artikelnummer

13005 00006

» Intrabox rolcontainer



» Uitneembare schappen

Artikelnummer	Beschrijving	Buitenafmetingen
13012 00018	Uitneembaar schap inclusief klemmen	860 x 582 x 30 mm
Op aanvraag	Verstevigd uitneembaar schap inclusief klemmen	860 x 588 x 35 mm



UBeFlex® opslagsysteem

GEPATENTEERD

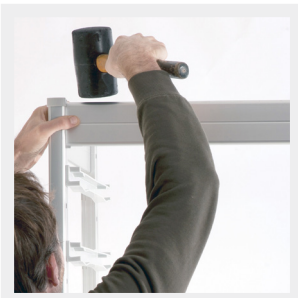


Het modulair opslagsysteem UBeFlex® werd ontwikkeld met het oog op een zeer snelle montage, functionaliteit, duurzaamheid en stabiliteit. Het resultaat is een uniek opslagsysteem vervaardigd uit geanodiseerd aluminium en andere hoogwaardige en antistatische kunststofmaterialen, waardoor het zowel in steriele opslag als niet-steriele ruimtes kan ingezet worden.

Door de modulaire opbouw in DIN D-type, ISO D-type of ISO W-type kolommen, al dan niet in combinatie met schappen, is het veelzijdig inzetbaar in diverse afdelingen van de zorginstelling, van CSA over apotheek tot in de keuken en de koelcellen.

Door het unieke design is het een ergonomische en hygiënische oplossing voor stockage en kan het tevens als "doorgeef" rek ingezet worden.

Het nieuwe UBeFlex® opslagsysteem wordt met zijn revolutionair design zeer snel gemonteerd en is uiterst flexibel voor het optimaal benutten van de beschikbare ruimte.



» Eenvoudige montage en reiniging

De kolommen, verbindingsets, geleiders en schappen kunnen snel en eenvoudig gemonteerd worden.

Het UBeFlex® opslagsysteem kan gemakkelijk gereinigd en ontsmet worden.



» Zeer modulair met kolommen en schappen

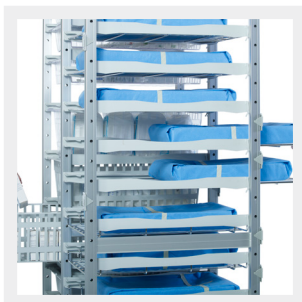
UBeFlex® biedt uitgebreide mogelijkheden voor modulaire opstellingen. Met kolommen "Deep" of "Wide" 60 x 40 cm of DIN 60 x 30 cm in combinatie met schappen variërend tussen 30 en 180 cm breed (30, 60, 90, 120, 150 of 180 cm) kan u de beschikbare ruimte optimaal benutten.

Voor de D-type schappen kan u kiezen tussen volle schappen in kunststof of open schappen in verchroomd staal. De open schappen kunnen onderverdeeld worden.



» Uiterst sterk

In kolomopstelling heeft UBeFlex® een draagkracht van 25 kg per paar geleiders en in schapopstelling max. 15 kg per schap element. Voor details, zie technische fiche.



» Doorgeef opstelling*

Door het unieke design, waarbij geen versterking aan de achterzijde nodig is, kan de UBeFlex® ook in een "doorgeef" opstelling gebruikt worden en is het als dusdanig langs beide zijden toegankelijk.

Indien u de schappen achteraan toch wenst af te sluiten, kunnen extra profielen voor schappen gebruikt worden als afdichtingsprofiel om het doorschuiven van pakketten te voorkomen.

*Niet van toepassing bij het aanbrengen van rugversterking.



» Stationaire en verplaatsbare uitvoering

De UBeFlex® kolommen zijn beschikbaar in een stationaire uitvoering met 26 bruikbare geleider posities per kolom en in verplaatsbare uitvoering met 24 bruikbare geleider posities per kolom. Ongebruikte posities kunnen afgedekt worden met plastic dopjes. De stationaire uitvoering heeft hoogte-regelbare voetjes om oneffenheden in de vloer op te vangen. De verplaatsbare uitvoering is uitgerust met kleine wieltjes (diameter 50 mm), zodat het rek beperkt mobiel is i.f.v. vloerreiniging.



» Optimaal labelen

Er is een nieuw eigen ontwerp voor "klik" etikethouders voor de schappen. Deze klikken eenvoudig op om het even welke locatie op de voorzijde van het schap en kunnen voorzien worden van een insert. Doordat deze etikethouders niet boven de rand van het schap uitsteken, kan u zonder hapering grotere pakketten of containers van de schappen afnemen. Voor de kolommen zijn er specifieke etikethouders die ook eenvoudig op de profielen geklikt kunnen worden. Alle varianten vindt u verder terug.



» Identificatie

Optioneel kan u de UBeFlex® voorzien van gekleurde PVC strips (verpakt per 10 stuks) ter vervanging van de standaard grijze profielen om uw opslag te personaliseren per afdeling, of om bv. een kleurcodering te gebruiken voor locatietoewijzing per discipline in de opslag binnen uw CSA.

» Nieuwe "Klik"-geleiders

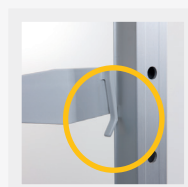
Uniek ontwerp van de kunststof geleiders voor een eenvoudige montage en snelle verplaatsing indien nodig. De geleiders zijn verpakt per 10 paar.



1. Plaats de geleider in de locaties. Zorg dat beide pinnen in de locaties zitten.



2. Duw de geleider tegen de paal en klik het lipje vast.



3. Zorg dat het lipje goed over de rand van de paal klikt.

» Voorbeeld van de montage

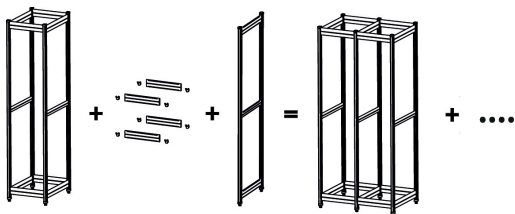
Een module van het UBeFlex® modulair opslagsysteem bestaat uit 2 staanders en een verbindingsset. Een verbindingsset bestaat uit 4 verbindingselementen die de palen onderling verbinden. Om hier op uit te breiden heeft u een extra staander en verbindingsset nodig. Zo kan u eindeloos combineren.



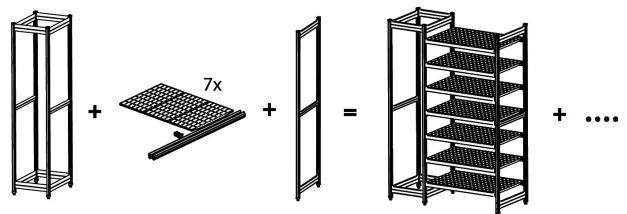
» Combineer kolommen met dezelfde diepte

Kolommen met dezelfde diepte kunnen eindeloos gecombineerd worden. Zo kunnen kolommen van verschillende breedtes aan elkaar bevestigd worden. Voor exacte maatvoering zie pagina 2.44.

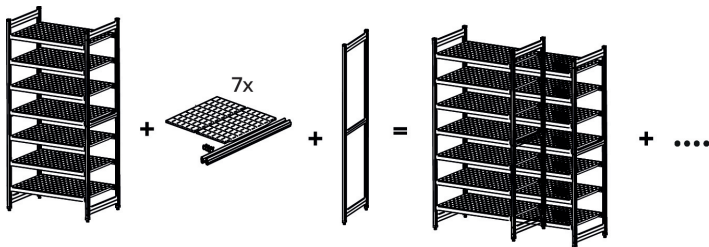
» Voorbeeld opstelling met geleiders



» Voorbeeld opstelling met geleiders en schappen



» Voorbeeld opstelling met schappen



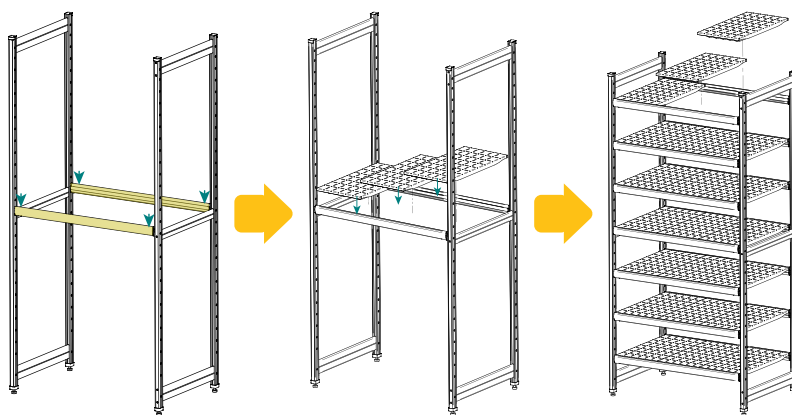
In bepaalde configuraties zijn **klemmen voor verbindingssets** en **rugversteving** noodzakelijk. Vraag uw verkoper hieromtrent zeker advies.

- De klemmen voor verbindingssets worden standaard meegeleverd bij verplaatsbare staanders, voor de stationaire staanders zijn deze los bij te bestellen indien noodzakelijk.
- Rugversteving is altijd nodig bij configuraties kleiner dan 3 kolommen en bij sommige "heavy duty" toepassingen.

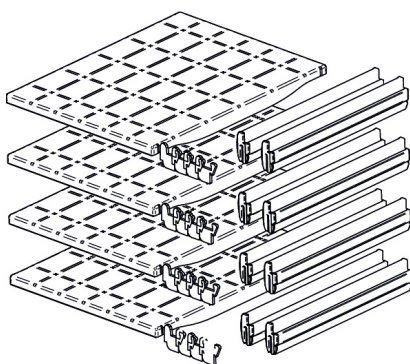
» UBeFlex® Schappen Sets

Elk schap voor het UBeFlex® opslag-systeem bestaat uit 2 profielen waarop de leggers geplaatst worden, dit geheel vormt het schap waarop goederen kunnen geplaatst worden.

Afhankelijk van de breedte van het schap zijn meerdere leggers en profielen van verschillende lengtes nodig.



» W-type schappen sets (400 mm diepte)

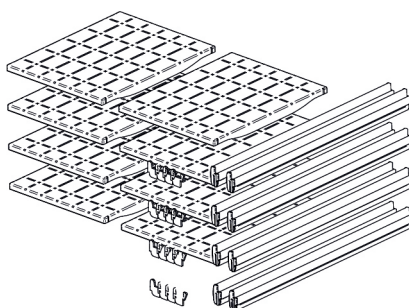


» Set 300 x 400 (BxD)

Artikelnummer 16010 00049

Leggers per set 1

Sets per doos 4

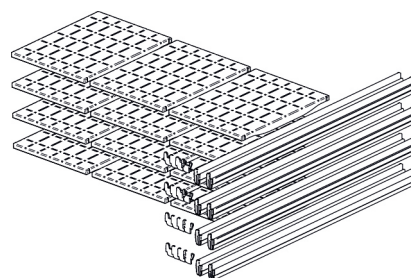


» Set 600 x 400 (BxD)

Artikelnummer 16010 00050

Leggers per set 2

Sets per doos 4

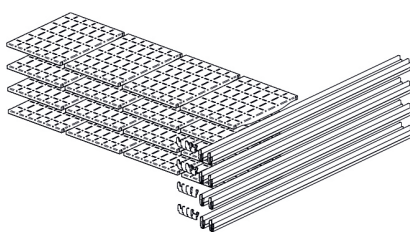


» Set 900 x 400 (BxD)

Artikelnummer 16010 00051

Leggers per set 3

Sets per doos 4

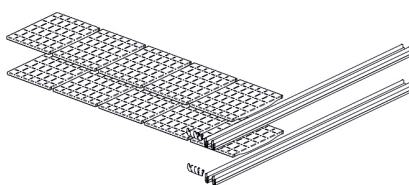


» Set 1200 x 400 (BxD)

Artikelnummer 16010 00052

Leggers per set 4

Sets per doos 4

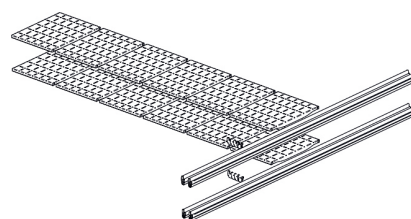


» Set 1500 x 400 (BxD)

Artikelnummer 16010 00053

Leggers per set 5

Sets per doos 2



» Set 1800* x 400 (BxD)

Artikelnummer 16010 00054

Leggers per set 6

Sets per doos 2

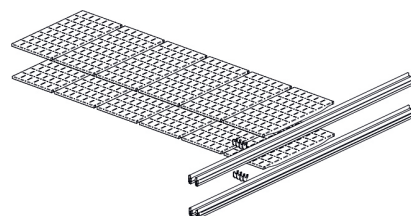
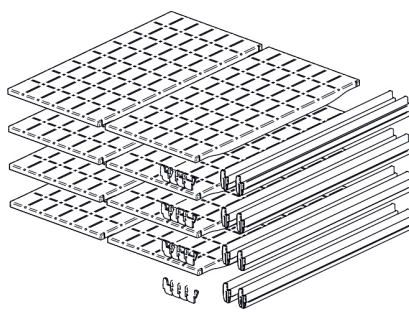
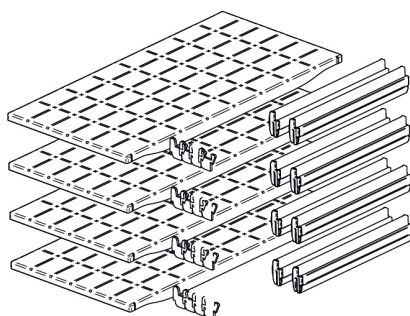
We zijn momenteel in een overgangsfase waarbij deze samengestelde sets op termijn worden vervangen door losse schappen in combinatie met een set van profielen op de gewenste lengte. De finale samenstelling vindt u steeds op de orderbevestiging terug. * De leggers van 1800 mm lengte kunnen niet gebruikt worden in de verplaatsbare versie.



» Afdichtingsprofiel

De profielen voor de schappen kunnen ook gebruikt worden als afdichtingsprofiel achteraan de opstelling. Op deze manier is de achterzijde afgesloten en kunnen pakketten niet van het schap vallen.

» D-type schappen sets (600 mm diepte)



» Set 300 x 600 (BxD)

Artikelnummer 16010 00043

Leggers per set 1

Sets per doos 4

» Set 600 x 600 (BxD)

Artikelnummer 16010 00044

Leggers per set 2

Sets per doos 4

» Set 1800* x 600 (BxD)

Artikelnummer 16010 00048

Leggers per set 6

Sets per doos 2

We zijn momenteel in een overgangsfase waarbij deze samengestelde sets op termijn worden vervangen door losse schappen in combinatie met een set van profielen op de gewenste lengte. De finale samenstelling vindt u steeds op de orderbevestiging terug. * De leggers van 1800 mm lengte kunnen niet gebruikt worden in de verplaatsbare versie.

» UBeFlex® - De installatie berekenen

Op basis van onderstaande tabellen kan u berekenen wat de totale breedte van uw opstelling wordt. U start met een "Kolom" die u dan uitbreidt met een of meerdere eenheden "Aanbouw". ISO D-type en ISO DIN D-type kolommen kan u onderling combineren. Gemengde opstellingen met geleiders en schappen van dezelfde diepte (D-types of W-types) zijn eveneens mogelijk.

» Opstellingen met geleiders

Type	Stationair	Verplaatsbaar (max. 5 kolommen gekoppeld)
ISO D-type - Kolom	482 mm	496 mm
ISO D-type - Aanbouw	448 mm	455 mm
DIN D-type - Kolom	382 mm	396 mm
DIN D-type - Aanbouw	348 mm	355 mm
ISO W-type - Kolom	682 mm	696 mm
ISO W-type - Aanbouw	648 mm	655 mm

» Opstellingen met schappen

Type	Stationair	Verplaatsbaar (max. 5 kolommen gekoppeld)
Schappen 300 mm - Kolom	365 mm	379 mm
Schappen 300 mm - Aanbouw	331 mm	338 mm
Schappen 600 mm - Kolom	665 mm	679 mm
Schappen 600 mm - Aanbouw	631 mm	638 mm
Schappen 900 mm - Kolom	965 mm	979 mm
Schappen 900 mm - Aanbouw	931 mm	938 mm
Schappen 1200 mm - Kolom	1265 mm	1279 mm
Schappen 1200 mm - Aanbouw	1231 mm	1238 mm
Schappen 1500 mm - Kolom	1565 mm	1579 mm
Schappen 1500 mm - Aanbouw	1531 mm	1538 mm
Schappen 1800 mm - Kolom	1865 mm	-
Schappen 1800 mm - Aanbouw	1831 mm	-



» UBeFlex® opslagsysteem



» Staanders stationair

Artikelnummer	Beschrijving	Diepte	Hoogte
16010 00091	ISO en DIN D-type	600 mm	2040 mm
16010 00037	ISO W-type	400 mm	2040 mm
16010 00066	Muurbevestiging (inclusief schroef)		
16010 00095	Grondverankering - RVS (inclusief schroeven)		



» Staanders verplaatsbaar*

Artikelnummer	Beschrijving	Diepte	Hoogte incl. wielen
16010 00038	ISO en DIN D-type	600 mm	1960 mm
16010 00039	ISO W-type	400 mm	1960 mm

* Enkel voor beperkte verplaatsing i.f.v. vloerreiniging.

Voor open/gesloten intern en extern transport, check www.belintra.com voor de verschillende oplossingen.



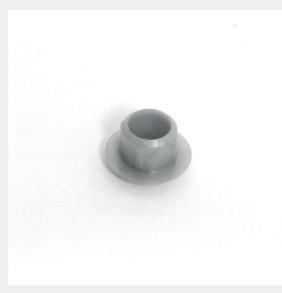
» Verbindingssets

Artikelnummer	Beschrijving	Breedte
16010 00040	ISO D-type	400 mm
16010 00041	ISO W-type	600 mm
16010 00042	DIN D-type**	300 mm
16010 00097	XS D-type	280 mm



» Dak- of bodemplaat voor kolommen met geleiders

Artikelnummer	Beschrijving	Buitenafmetingen
16010 00030	ISO D-type	400 x 600 mm
16010 00031	ISO W-type	600 x 400 mm
16010 00065	DIN D-type	300 x 600 mm



» Dopje voor afdekken ongebruikte posities

Artikelnummer	Beschrijving
99010 00020	100 stuks/zakje

** Te gebruiken in combinatie met D-type staanders en DIN D-type klikgeleiders. Invulling met Sterisystem® Perfo-Safe® draadschappen en -manden type DIN (300 x 600 mm).

» UBeFlex® opslagsysteem



» "Klik"-geleiders (1 paar - links en rechts)

Artikelnummer	Beschrijving	Type geleider	Lengte
16010 00011	ISO D-type	U+L geleider	600 mm
16010 00012	ISO W-type	U+L geleider	400 mm



» DIN D-type geleiders (1 paar - links en rechts)

Artikelnummer	Beschrijving	Type geleider	Lengte
16010 00068	DIN D-type	L geleider	600 mm



» Diagonale geleiders*

Artikelnummer	Beschrijving	Bevestiging
14005 00005	ISO D-type diagonaal	Turn-pin
14005 00006	ISO W-type diagonaal	Turn-pin

* Op aanvraag



» Kathetermand (zonder vakverdeling)

Artikelnummer	Beschrijving
16002 00020	ISO D-type - Voorzien van telescopische geleiders en frame

» UBeFlex® opslagsysteem



» Katheterhouder met verstelbare haken op melamine plaat*

Artikelnummer	Type	Beschrijving	Buitenafmetingen
1867580	ISO W-type	1 telescopische geleider met 14 (2 x 7) haken	600 x 400 mm
1867581	ISO W-type	2 telescopische geleiders met 14 (2 x 7) haken	600 x 400 mm
1867582	ISO W-type	3 telescopische geleiders met 14 (2 x 7) haken	600 x 400 mm
1867583	ISO D-type	1 telescopische geleider met 20 (2 x 10) haken	600 x 400 mm
1867584	ISO D-type	2 telescopische geleiders met 20 (2 x 10) haken	600 x 400 mm

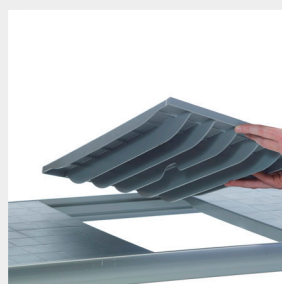
* Katheterhouder enkel te gebruiken in stationaire rekken.



» Katheterhouder met vaste haken op melamine plaat*

Artikelnummer	Type	Beschrijving	Buitenafmetingen
1867590	ISO W-type	1 telescopische geleider met 14 (2 x 7) haken	600 x 400 mm
1867591	ISO W-type	2 telescopische geleiders met 14 (2 x 7) haken	600 x 400 mm
1867592	ISO W-type	3 telescopische geleiders met 14 (2 x 7) haken	600 x 400 mm
1867593	ISO D-type	1 telescopische geleider met 20 (2 x 10) haken	600 x 400 mm
1867594	ISO D-type	2 telescopische geleiders met 20 (2 x 10) haken	600 x 400 mm

* Katheterhouder enkel te gebruiken in stationaire rekken.



» UBeFlex® D-type set voor volle schappen in kunststof

Artikelnummer	Breedte	Diepte	Beschrijving
16010 00043	300 mm (1 x 300 mm)	600 mm	Inclusief schappen, profielen, haakjes en afdekdoppen
16010 00044	600 mm (2 x 300 mm)	600 mm	
16010 00048	1800* mm (6 x 300 mm)	600 mm	

* De leggers van 1800 mm lengte kunnen niet gebruikt worden in de verplaatsbare versie.



» UBeFlex® W-type set voor volle schappen in kunststof

Artikelnummer	Breedte	Diepte	Beschrijving
16010 00049	300 mm (1 x 300 mm)	400 mm	Inclusief schappen, profielen, haakjes en afdekdoppen
16010 00050	600 mm (2 x 300 mm)	400 mm	
16010 00051	900 mm (3 x 300 mm)	400 mm	
16010 00052	1200 mm (4 x 300 mm)	400 mm	
16010 00053	1500 mm (5 x 300 mm)	400 mm	
16010 00054	1800* mm (6 x 300 mm)	400 mm	

* De leggers van 1800 mm lengte kunnen niet gebruikt worden in de verplaatsbare versie.

» UBeFlex® opslagsysteem



» UBeFlex® set profielen voor schappen

Artikelnummer	Beschrijving	
16010 00085	Set van 2 profielen voor schap 300 mm	Inclusief haakjes en afdekdoppen, kan tevens als afdichtingsprofiel gebruikt worden.
16010 00086	Set van 2 profielen voor schap 600 mm	
16010 00087	Set van 2 profielen voor schap 900 mm	
16010 00088	Set van 2 profielen voor schap 1200 mm	
16010 00089	Set van 2 profielen voor schap 1500 mm	
16010 00090	Set van 2 profielen voor schap 1800 mm	



» UBeFlex® schappen - exclusief profielen

Artikelnummer	Beschrijving	Buitenafmetingen
16010 00008	D-type vol schap in kunststof	300 mm B x 600 mm D
16010 00009	W-type vol schap in kunststof	300 mm B x 400 mm D
16010 00071	D-type open schap in verchroomd staal	300 mm B x 600 mm D



» UBeFlex® D-type verdeler in verchroomd staal

Artikelnummer	
16010 00069	



» Etikethouder voor schappen - horizontaal

Artikelnummer	Beschrijving	Buitenafmetingen
16010 00015	Etikethouder	-
15008 00021	Insert	60 x 40 mm



» Traploze etikethouder voor kleefetiketten voor standers - verticaal

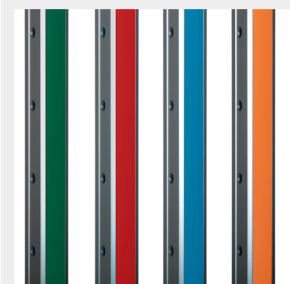
Artikelnummer	Beschrijving
16010 00121	Traploze etikethouder

» UBeFlex® opslagsysteem



» OptiScanBan® etikethouder voor UBeFlex®/UBeTrack™ schappen

Artikelnummer	Beschrijving
16010 00123	OptiScanBan® etikethouder



» Gekleurde PVC strips voor staanders

Artikelnummer	Kleur	Beschrijving	Lengte
16010 00076	Rood	Verpakt per 10	2021 mm
16010 00077	Oranje	Verpakt per 10	2021 mm
16010 00078	Blauw	Verpakt per 10	2021 mm
16010 00079	Groen	Verpakt per 10	2021 mm



» Gesloten frame op telescopen voor containers* (MBH: 100 st)

Artikelnummer	Beschrijving	Maximale belasting	Buitenafmetingen
16002 00014	DIN D-type	15 kg	300 x 600 mm
16010 00066	Muurbevestiging voor staanders		

* Enkel te gebruiken wanneer er muurbevestiging voorzien is. Maximaal tot op 1 meter hoogte monteren.



» Open frame op telescopen voor manden*

Artikelnummer	Beschrijving	Maximale belasting	Buitenafmetingen
16002 00008	ISO W-type	15 kg	600 x 400 mm
16002 00012	ISO D-type	15 kg	400 x 600 mm
16010 00066	Muurbevestiging voor staanders		

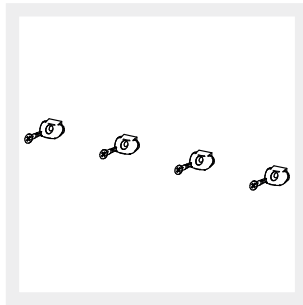
* Enkel te gebruiken wanneer er muurbevestiging voorzien is. Maximaal tot op 1 meter hoogte monteren.



» Klemmen voor verbindingssets

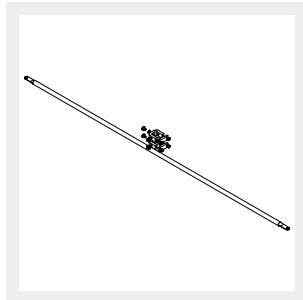
Artikelnummer	Beschrijving
16010 00124	Standaard bijgeleverd bij verplaatsbare staanders, bij stationaire staanders bij te bestellen indien nodig.

» UBeFlex® opslagsysteem



» Klemmen voor verbindingsets in combinatie met dak/bodemplaat

Artikelnummer	Beschrijving
16010 00125	Deze worden standaard bijgeleverd bij de dak/bodemplaten



» Rugverstevigingskit

Artikelnummer	Beschrijving
16010 00104	Noodzakelijk bij bepaalde configuraties

UBeTrack™ mobiel opslagsysteem

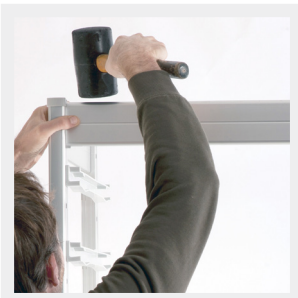


UBeTrack™ is een plaatsbesparend opslagsysteem doordat de rekken verschuifbaar zijn.

De structuur is zeer licht zodat de mobiele rekken vlot verplaatsbaar zijn. Het resultaat is een uniek opslagsysteem vervaardigd uit geanodiseerd aluminium en hoogwaardige antistatische kunststofmaterialen, waardoor het zowel in steriele opslag als niet-steriele ruimtes ingezet kan worden.

Doordat het geleidingssysteem zich bovenaan bevindt is een goede hygiëne gegarandeerd en kan er probleemloos met transportwagens gepasseerd worden.

Het modulaire, plaatsbesparende UBeTrack™ opslagsysteem is een hygiënische oplossing voor kleinere ruimtes waarmee u 75% bespaart op gangruimte en 33% op de totale footprint.



» Eenvoudige montage

De montage is gebaseerd op het UBeFlex® concept en gaat dus zeer snel. Omdat het geleidingssysteem zich bovenaan bevindt is er geen vloerfixatie.

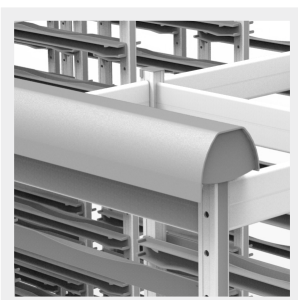
De pakketten met de bouwelementen zijn gemakkelijk te hanteren en passen in een standaard lift.



» Modulaire opstelling

ISO D-type en DIN D-type kolommen kunnen onderling gecombineerd worden, alsook D-type schappen tot 1200 mm. Binnen een blok dienen wel dezelfde rekken combinaties opgesteld te worden.

De maximale diepte-opstelling om ergonomisch te werken is ca. 2300 mm. Dit komt overeen met bv. 5 ISO D-type kolommen of 6 DIN D-type kolommen of andere combinaties (ook met schappen) tot maximaal deze diepte.



» Hygiënisch

Het geleidingssysteem dat zich bovenaan bevindt wordt overkapt door een beschermkap, zodat stof niet in de geleiding kan vallen en het geheel gemakkelijk gereinigd en ontsmet kan worden.

Doordat er geen vloerrails aanwezig zijn, blijft de vloer vrij voor reiniging en kan er probleemloos met transportwagens gepasseerd worden.



» Design

Het design sluit qua uitzicht naadloos aan op het bestaande UBeFlex® gamma, zodat beide samen in een ruimte mooi gecombineerd kunnen worden.

De complete UBeTrack™ opstelling vormt een esthetisch geheel, ook bij meerdere aanbouwen, mede dankzij het geleidingssysteem met overkapping.



» Wielen

De wielen van de mobiele rekken hebben een heel lichte rolweerstand.



» Uiterst sterk

In kolomopstelling heeft UBeTrack™ een draagkracht van 25 kg per paar geleiders en in schapopstelling max. 15 kg per schap element. Voor details, zie technische fiche.



» Optimaal labelen

Er is een nieuw eigen ontwerp voor "klik" etikethouders voor de schappen. Deze klikken eenvoudig op om het even welke locatie op de voorzijde van het schap en kunnen voorzien worden van een insert. Doordat deze etikethouders niet boven de rand van het schap uitsteken, kan u zonder hapering grotere pakketten of containers van de schappen afnemen. Voor de kolommen zijn er specifieke etikethouders die ook eenvoudig op de profielen geklikt kunnen worden. Alle varianten vindt u verder terug.

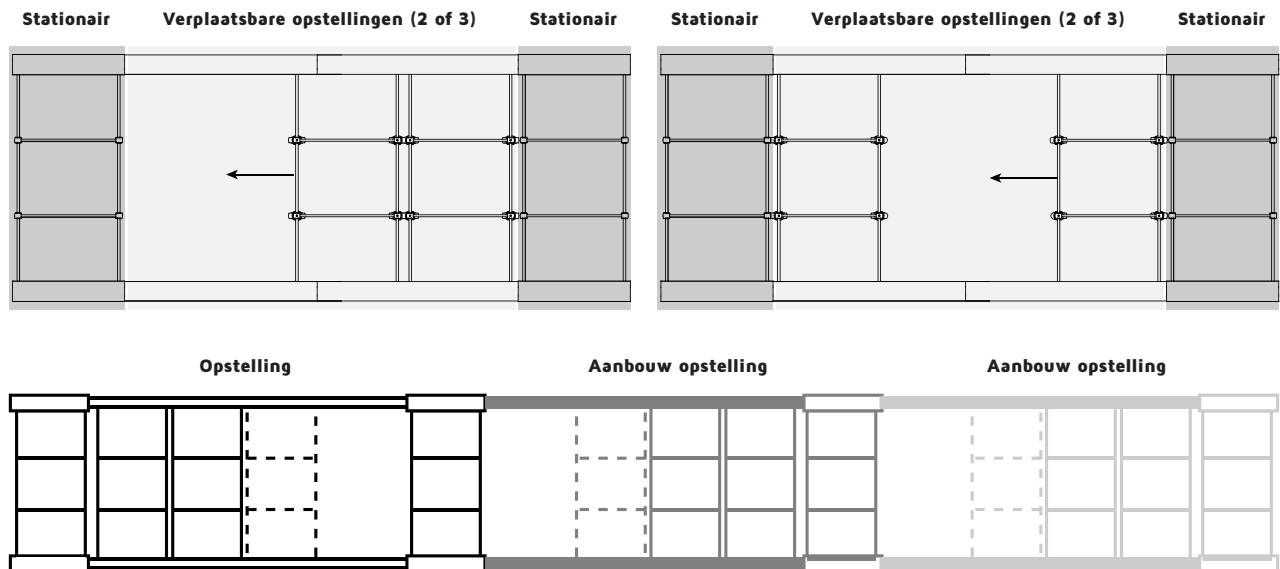


» Identificatie

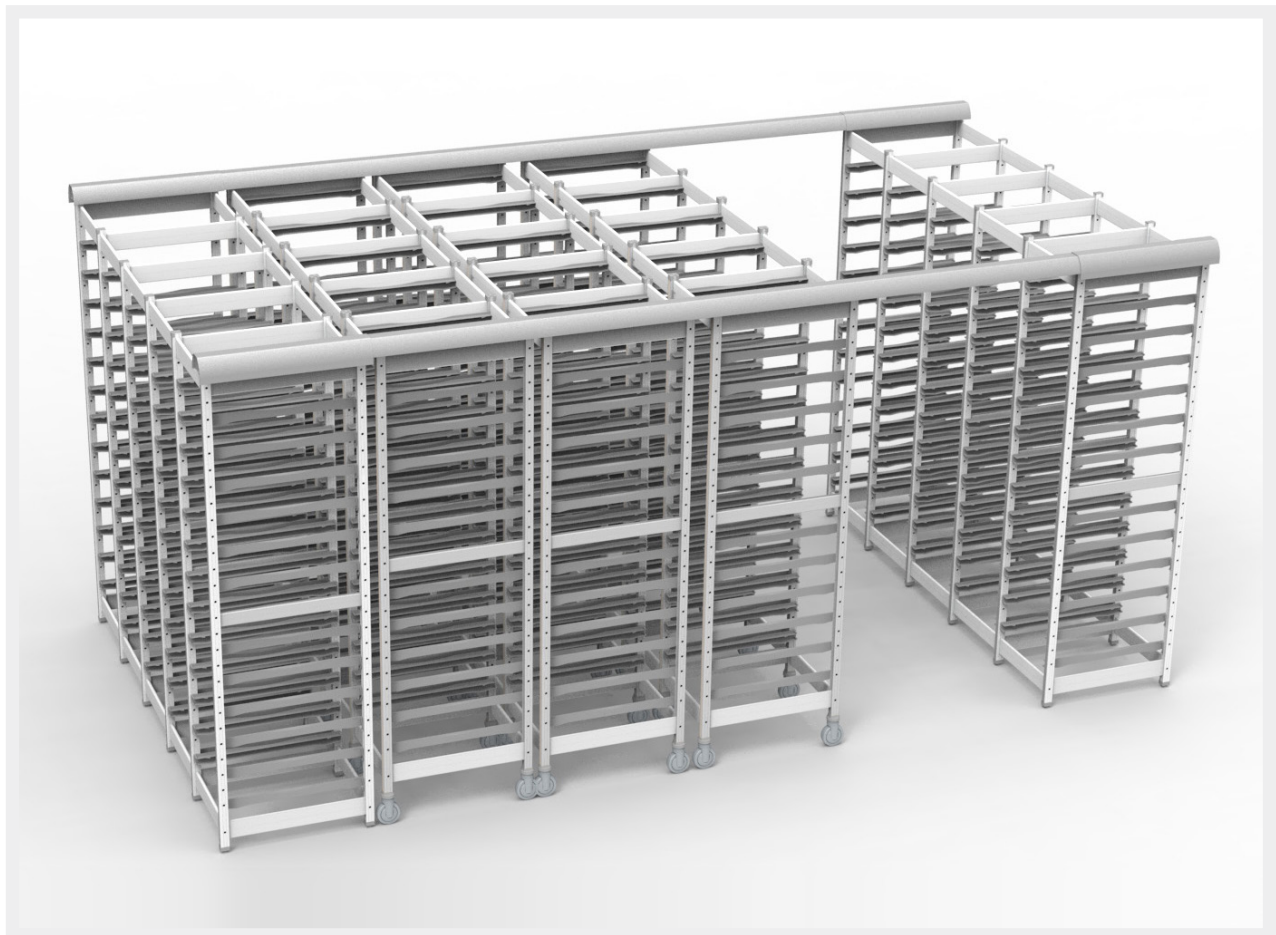
Optioneel kan u de UBeTrack™ voorzien van gekleurde PVC strips (verpakt per 10 stuks) ter vervanging van de standaard grijze profielen om uw opslag te personaliseren per afdeling, of om bv. een kleurcodering te gebruiken voor locatietoewijzing per discipline in de opslag binnen uw CSA.

» Werking en aanbouw opstellingen

De UBeTrack™ bestaat telkens uit minstens 1 volledige opstelling waaraan extra aanbouw opstellingen kunnen gekoppeld worden.

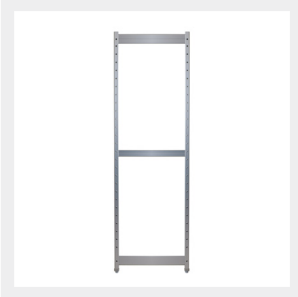


Eén UBeTrack™ opstelling kan bestaan uit 2 of 3 mobiele rekken. De totale breedte kan variëren, zie onderstaande illustratie. Dit kan in stappen van 25 mm tot maximum 250 mm waarbij de gangbreedte mee varieert.



» UBeTrack™ mobiel opslagsysteem

Een UBeTrack™ opstelling bestaat uit specifieke UBeTrack™ componenten aangevuld met UBeFlex® onderdelen.



» UBeFlex®/UBeTrack™ staander voor stationaire opstelling

Artikelnummer	Beschrijving
16010 00091	ISO en DIN D-type



» UBeTrack™ staander voor mobiele opstelling

Artikelnummer	Beschrijving
16011 00012	ISO en DIN D-type



» UBeTrack™ montagekit

Artikelnummer	Beschrijving
16011 00015	1 kit per stationair rek



» UBeTrack™ geleidingsprofiel (2 te bestellen per opstelling)

Artikelnummer	Beschrijving
16011 00013	1500 mm - voor 2 mobiele rekken
16011 00014	1850 mm - voor 3 mobiele rekken



» UBeTrack™ rolgeleidingsset

Artikelnummer	Beschrijving
16011 00018	1 set per mobiel rek

» UBeTrack™ mobiel opslagsysteem



» UBeFlex® verbindingssets

Artikelnummer	Beschrijving	Breedte
16010 00040	ISO D-type	400 mm
16010 00042	DIN D-type	300 mm



» UBeFlex® dak- of bodemplaat voor kolommen met geleiders*

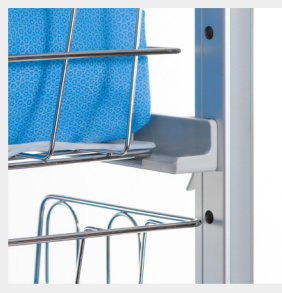
Artikelnummer	Beschrijving	Buitenafmetingen
16010 00030	ISO D-type	400 x 600 mm
16010 00065	DIN D-type	300 x 600 mm

* Verplicht 1 dak- of bodemplaat per kolom in mobiele rekken.



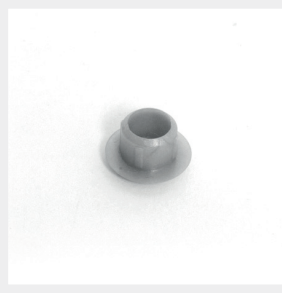
» UBeFlex® ISO D-type "Klik"-geleiders (1 paar - links en rechts)

Artikelnummer	Beschrijving	Type geleider	Lengte
16010 00011	ISO D-type	U+L geleider	600 mm



» UBeFlex® DIN D-type "Klik"-geleiders (1 paar - links en rechts)

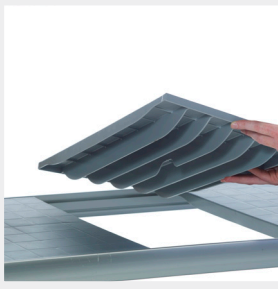
Artikelnummer	Beschrijving	Type geleider	Lengte
16010 00068	DIN D-type	L geleider	600 mm



» UBeFlex® afdekdopje voor afdekken ongebruikte posities

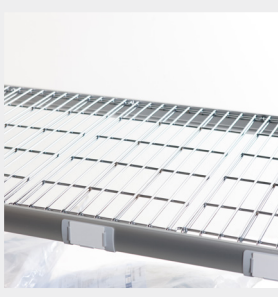
Artikelnummer	Beschrijving
99010 00020	100 stuks/zakje

» UBeTrack™ mobiel opslagsysteem



» UBeFlex® D-type set voor volle schappen in kunststof

Artikelnummer	Breedte	Diepte	Beschrijving
16010 00043	300 mm (1 x 300 mm)	600 mm	Inclusief schappen, profielen, haakjes en afdekdoppen
16010 00044	600 mm (2 x 300 mm)	600 mm	



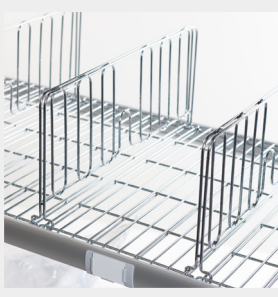
» UBeFlex® D-type schappen - exclusief profielen

Artikelnummer	Beschrijving	Buitenafmetingen
16010 00008	D-type vol schap in kunststof	300 mm B x 600 mm D
16010 00071	D-type open schap in verchroomd staal	300 mm B x 600 mm D



» UBeFlex® set profielen voor open schappen

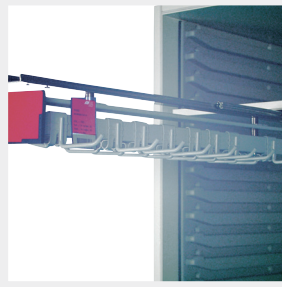
Artikelnummer	Beschrijving	
16010 00085	Set van 2 profielen voor schap 300 mm	Inclusief haakjes en afdekdoppen, kan tevens als afdichtingsprofiel gebruikt worden.
16010 00086	Set van 2 profielen voor schap 600 mm	
16010 00087	Set van 2 profielen voor schap 900 mm	
16010 00088	Set van 2 profielen voor schap 1200 mm	



» UBeFlex® D-type vakverdeler in verchroomd staal

Artikelnummer	Buitenafmetingen
16010 00069	300 x 600 mm

» UBeTrack™ mobiel opslagsysteem



» Katheterhouder met verstelbare haken op melamine plaat*

Artikelnummer	Type	Beschrijving	Buitenafmetingen
1867580	ISO W-type	1 telescopische geleider met 14 (2 x 7) haken	600 x 400 mm
1867581	ISO W-type	2 telescopische geleiders met 14 (2 x 7) haken	600 x 400 mm
1867582	ISO W-type	3 telescopische geleiders met 14 (2 x 7) haken	600 x 400 mm
1867583	ISO D-type	1 telescopische geleider met 20 (2 x 10) haken	600 x 400 mm
1867584	ISO D-type	2 telescopische geleiders met 20 (2 x 10) haken	600 x 400 mm

* Katheterhouder enkel te gebruiken in stationaire rekken.



» Katheterhouder met vaste haken op melamine plaat*

Artikelnummer	Type	Beschrijving	Buitenafmetingen
1867590	ISO W-type	1 telescopische geleider met 14 (2 x 7) haken	600 x 400 mm
1867591	ISO W-type	2 telescopische geleiders met 14 (2 x 7) haken	600 x 400 mm
1867592	ISO W-type	3 telescopische geleiders met 14 (2 x 7) haken	600 x 400 mm
1867593	ISO D-type	1 telescopische geleider met 20 (2 x 10) haken	600 x 400 mm
1867594	ISO D-type	2 telescopische geleiders met 20 (2 x 10) haken	600 x 400 mm

* Katheterhouder enkel te gebruiken in stationaire rekken.



» Etikethouder voor schappen - horizontaal

Artikelnummer	Beschrijving	Buitenafmetingen
16010 00015	Etikethouder	-
15008 00021	Insert	60 x 40 mm



» Traploze etikethouder voor kleefetiketten voor staanders - verticaal

Artikelnummer	Beschrijving
16010 00121	Traploze etikethouder

» UBeTrack™ mobiel opslagsysteem



» OptiScanBan® etikethouder voor UBeFlex®/UBeTrack™ schappen

Artikelnummer	Beschrijving
16010 00123	OptiScanBan® etikethouder



» Gekleurde PVC strips voor standers

Artikelnummer	Kleur	Beschrijving	Lengte
16010 00076	Rood	Verpakt per 10	2021 mm
16010 00077	Oranje	Verpakt per 10	2021 mm
16010 00078	Blauw	Verpakt per 10	2021 mm
16010 00079	Groen	Verpakt per 10	2021 mm



» Handgreep voor mobiele opstelling

Artikelnummer	Beschrijving
<u>18002 00005</u>	Set handgrepen
16011 00017	UBeTrack™ montagekit voor handgrepen



» Bumper voor UBeTrack™

Artikelnummer	Beschrijving
16011 00019	Set van 4 kunststof bumpers incl. vijzen

Standaard artikel (niet-standaard artikelen hebben een langere levertermijn)

Modulaire kasten - type MDS



De modulaire kasten voorzien van rasterwanden en stops en afgewerkt met in hoogte verstelbare voetjes met sokkel kunnen afgesloten worden met een deur of met een rolluik.

Als veilig opbergsysteem voor medicatie, steriele en niet-steriele goederen biedt de kast een duidelijk overzicht aan verpleegkundigen, dokters en logistieke medewerkers.

U kan kiezen voor complete standaardkasten waarbij u enkel de invulling dient te bepalen of voor de losse componenten.

De modulaire kasten bieden een veilig opbergsysteem voor medicatie en andere goederen.



» Modulaire rasterwanden

De kasten kunnen voorzien worden van modulaire rasterwanden. Deze zijn beschikbaar in een rechte en ergonomische uitvoering.

De ergonomische rasterwanden laten toe om de bakken bovenaan te kantelen zodat de gebruiker makkelijker aan de inhoud kan.



» Deuren

Het is mogelijk om de kasten af te sluiten met een links- of rechtsdraaiende deur. De deuren zijn voorzien van een handgreep en een sleutelslot.



» Rolluik

Er kan ook een rolluik voorzien worden om de kasten af te sluiten. Het rolluik is ergonomisch in gebruik en gaat makkelijk open en dicht. Het rolluik is standaard voorzien van een sleutelslot.

» Modulaire kasten invulling - type MDS

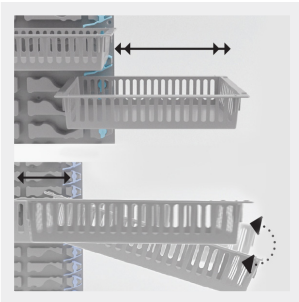
De invulling van de modulaire kasten kan makkelijk berekend worden met onderstaande formule :



Voor de invulling wordt aangeraden modules, manden en stops uit de **B** reeks te gebruiken.

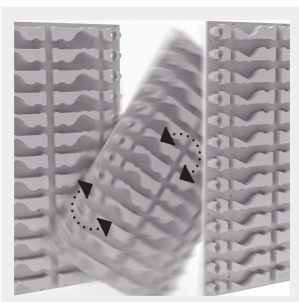
Aantal posities	MDS-1	MDS-2	
Module of mand van 50 mm	2	2	
Module of mand van 100 mm	3	4	
Module of mand van 200 mm	5	6	
Plateau met Medina bakjes	1	2	
Plateau met lage T-clear bakjes	3	3	
Plateau met hoge T-clear bakjes	3	4	
Plateau met Vita bakjes	2	2	
Volkern legger	1	1	

» Werking van de rasterwanden en stop systemen



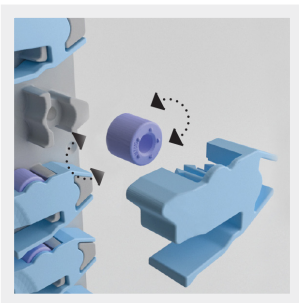
» Rasterwand en stop systeem

De originele positieve stop met kantelstop kan gebruikt worden om de bovenste bakken te kantelen tot 25° voor de hoogst gestockeerde goederen en horizontale verwijdering voor de onderste bakken.



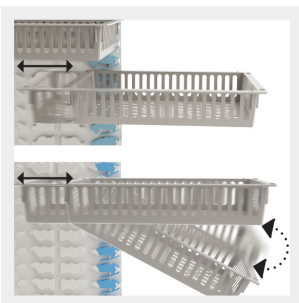
» Rasterwand voor kisten

De rasterwanden worden 180° geroteerd om de optie van gekantelde of horizontale verwijdering in eenzelfde schokbestendige rasterwand mogelijk te maken.



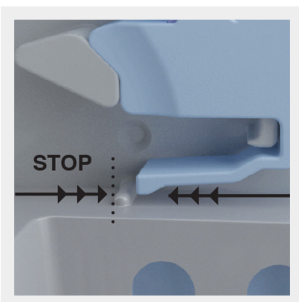
» Rasterwand met geleidingswiel en stop systeem

Met het vrij draaiende Xtraglide geleidingswiel kunnen volledig geladen bakken van het type MDS gemakkelijk en stil worden verwijderd met minimale inspanning.



» Horizontale of 25° gekantelde bakken

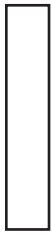
Xtraglide-stops kunnen op de dubbele-functie rasterwanden type MDS worden gemonteerd om producten in een gekantelde of horizontale positie te plaatsen en uit te nemen.



» Positieve stop

Indien volledig uitgeschoven, is de lade compleet beveiligd en is het product gemakkelijk toegankelijk. Een eenvoudige ophefbeweging zorgt voor een volledige verwijdering van de lade.

» Complete standaard modulaire kasten met rasterwanden - type MDS



» D-type Kast

Artikelnummer	Beschrijving	Buitenafmetingen
17003 00063	Kast D-type, rechtsdraaiende deur met sleutelslot, voorzien van ergonomische wanden en stops	455 x 676 x 2100 mm
17003 00064	Kast D-type, linksdraaiende deur met sleutelslot, voorzien van ergonomische wanden en stops	455 x 676 x 2100 mm
17003 00065	Kast D-type, rechtsdraaiende deur met sleutelslot, voorzien van rechte rasterwanden en stops	455 x 676 x 2100 mm
17003 00066	Kast D-type, linksdraaiende deur met sleutelslot, voorzien van rechte rasterwanden en stops	455 x 676 x 2100 mm



» D-type Kast met rolluik

Artikelnummer	Beschrijving	Buitenafmetingen
17003 00046	Kast D-type, rolluik met sleutelslot, voorzien van ergonomische wanden en stops	471 x 678 x 2100 mm



» W-type Kast

Artikelnummer	Beschrijving	Buitenafmetingen
17004 00053	Kast W-type, rechtsdraaiende deur met sleutelslot, voorzien van ergonomische wanden en stops	655 x 476 x 2100 mm
17004 00054	Kast W-type, linksdraaiende deur met sleutelslot, voorzien van ergonomische wanden en stops	655 x 476 x 2100 mm
17004 00055	Kast W-type, rechtsdraaiende deur met sleutelslot, voorzien van rechte rasterwanden en stops	655 x 476 x 2100 mm
17004 00056	Kast W-type, linksdraaiende deur met sleutelslot, voorzien van rechte rasterwanden en stops	655 x 476 x 2100 mm



» W-type Kast met rolluik

Artikelnummer	Beschrijving	Buitenafmetingen
17004 00041	Kast W-type, rolluik met sleutelslot, voorzien van ergonomische wanden en stops	671 x 478 x 2100 mm



» Glasheldere deuren in polycarbonaat

Artikelnummer

Op aanvraag

» Stops voor modulaire kisten - type MDS



» Ergonomische rasterwanden

Artikelnummer	Buitenafmetingen
14003 00014	650 x 390 x 26,5 mm



» Stop met geleidingswiel - voor kanteling tot 25°

Artikelnummer	Beschrijving
14003 M7011	Linkse stop
14003 M7012	Rechtse stop
14003 M7015	Geleidingswiel - voor gebruik met stops



» Stop met geleidingswiel - voor horizontaal glijden

Artikelnummer	Beschrijving
14003 M7016	Linkse stop
14003 M7017	Rechtse stop
14003 M7015	Geleidingswiel - voor gebruik met stops



» Stops met rechte positionering en kanteling

Artikelnummer	Beschrijving
14003 00020	Linkse stop
14003 00019	Rechtse stop



» Blanco stop voor achteraan de rasterwand

Artikelnummer
14003 00017

Het gebruik van stops type MDS kan enkel in combinatie met bakken en manden type MDS.

» Accessoires voor modulaire kasten - type MDS



» Rechte rasterwanden

Artikelnummer	Buitenafmetingen
14003 00006	652 x 390 x 29 mm



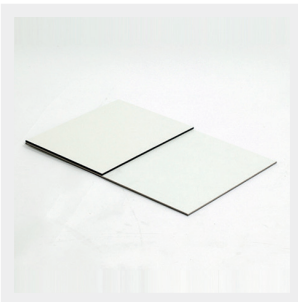
» Stops voor rechte rasterwanden

Artikelnummer	Beschrijving
14003 00008	Linkse stop
14003 00009	Rechtse stop



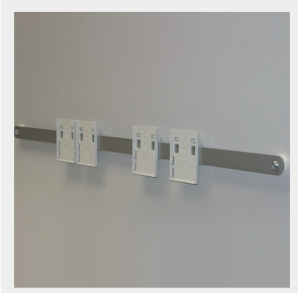
» Frame op telescopen voor bakken en medicatieverdeelbakjes

Artikelnummer	Beschrijving	Buitenafmetingen
17004 00020	voor bak 400 mm diepte	600 x 400 mm
17003 00057	voor bak 600 mm diepte	400 x 600 mm
17004 00025	400 mm diepte - incl. plateau voor medicatiebakjes T-clear	600 x 400 mm
17004 00050	400 mm diepte - incl. plateau voor medicatiebakjes Vita	600 x 400 mm



» Volkern legplanken

Artikelnummer	Buitenafmetingen
14006 00002	300 x 400 x 6 mm
14006 00003	600 x 400 x 6 mm



» Deurrail voor etikethouders

Artikelnummer	Buitenafmetingen
14001 00002	330 x 3 x 20 mm
14001 00003	530 x 3 x 20 mm

» Accessoires voor modulaire kasten - type MDS



» A4 formulierhouder in aluminium

Artikelnummer

20003 00014



» Opiatenlade met elektronisch cijferslot

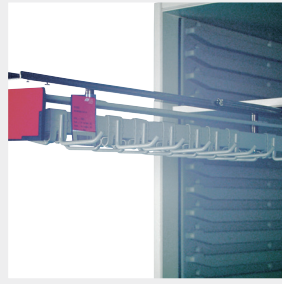
Artikelnummer	Beschrijving	Buitenafmetingen
14001 00007	600 mm diepte	400 x 600 x 100 mm
14001 00008	400 mm diepte	600 x 400 x 100 mm
14001 00047	600 mm diepte	400 x 600 x 200 mm
14001 00046	400 mm diepte	600 x 400 x 200 mm



» Opiatenlade met badgeslot

Artikelnummer	Beschrijving	Buitenafmetingen
14001 00052	600 mm diepte	400 x 600 x 100 mm
14001 00053	400 mm diepte	600 x 400 x 100 mm
14001 00054	400 mm diepte	600 x 400 x 200 mm
14001 00055	600 mm diepte	400 x 600 x 200 mm
14010 00027	Programmeerset (eenmalig aan te schaffen)	

» Accessoires voor modulaire kasten - type MDS



» Katheterhouder met verstelbare haken op melamine plaat*

Artikelnummer	Type	Beschrijving	Buitenafmetingen
1867580	ISO W-type	1 telescopische geleider met 14 (2 x 7) haken	600 x 400 mm
1867581	ISO W-type	2 telescopische geleiders met 14 (2 x 7) haken	600 x 400 mm
1867582	ISO W-type	3 telescopische geleiders met 14 (2 x 7) haken	600 x 400 mm
1867583	ISO D-type	1 telescopische geleider met 20 (2 x 10) haken	600 x 400 mm
1867584	ISO D-type	2 telescopische geleiders met 20 (2 x 10) haken	600 x 400 mm



» Katheterhouder met vaste haken op melamine plaat*

Artikelnummer	Type	Beschrijving	Buitenafmetingen
1867590	ISO W-type	1 telescopische geleider met 14 (2 x 7) haken	600 x 400 mm
1867591	ISO W-type	2 telescopische geleiders met 14 (2 x 7) haken	600 x 400 mm
1867592	ISO W-type	3 telescopische geleiders met 14 (2 x 7) haken	600 x 400 mm
1867593	ISO D-type	1 telescopische geleider met 20 (2 x 10) haken	600 x 400 mm
1867594	ISO D-type	2 telescopische geleiders met 20 (2 x 10) haken	600 x 400 mm